



**POLI-TAPE**  
GROUP



Grilled &  
Skewers



# SIGN & DIGITAL

PRODUCT CATALOGUE | PRODUKTKATALOG

**2020 / 2021**

# Legend

## Legende



**Fire safety regulation B1**  
Brandschutzklasse B1



**Permanent adhesive**  
Permanenter Kleber



**Removable adhesive**  
Ablösbarer Kleber



**Permanent special embossed micro-structured adhesive**  
Permanenter mikrostrukturierter Kleber



**Special "egg-dot" adhesive coating**  
Spezieller Kleberauftrag in ovaler Tropfenform



**Opaque printable media**  
Opakes bedruckbares Medium



**High opaque printable media**  
Hochopakes bedruckbares Medium



**Transparent printable media**  
Transparent protection film  
Transparentes bedruckbares Medium  
Transparente Schutzfolie



**Translucent printable media**  
Transluzentes bedruckbares Medium



**Glossy finish**  
Glänzendes Finish



**Matt finish**  
Mattes Finish



**Satin finish**  
Satin Finish



**Textured finish**  
Strukturiertes Finish



**Repositionable**  
Repositionierbar



**UV-resistant**  
UV-resistent



**Suitable for sign lettering**  
Geeignet für Schilderbeschriftung



**Suitable for exhibition lettering**  
Geeignet für Messebeschriftung



**Suitable for floorgraphics**  
Geeignet für Bodendekoration



**Suitable for vehicle lettering**  
Geeignet für Fahrzeugbeschriftung



**Suitable for exterior walls**  
Für Aussenwände geeignet



**Printable with ECO-Solvent and Solvent inks**  
Bedruckbar mit ECO-Solvent- und Solvent-Tinten



**Printable with Latex inks**  
Bedruckbar mit Latex-Tinten



**Printable with UV-curable inks**  
Bedruckbar mit UV-härtenden Tinten



**Printable with waterbased inks**  
Bedruckbar mit wasserbasierenden Tinten





Pure Beauty  
— BOUTIQUE LONDON —

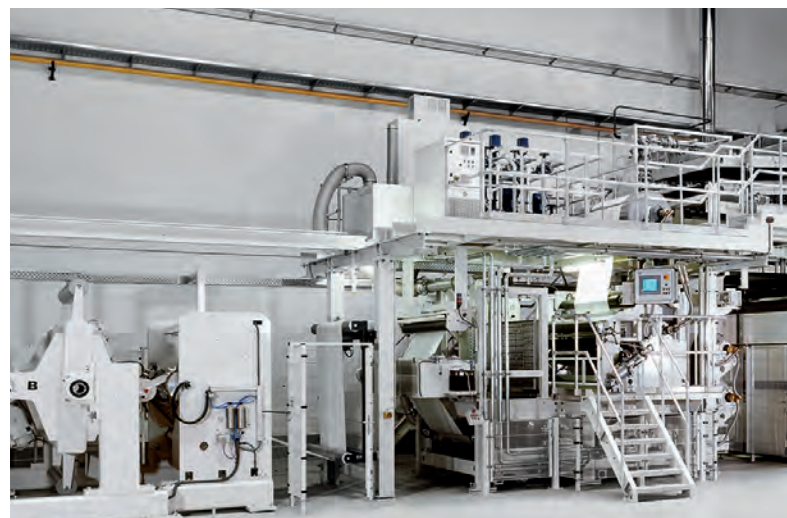
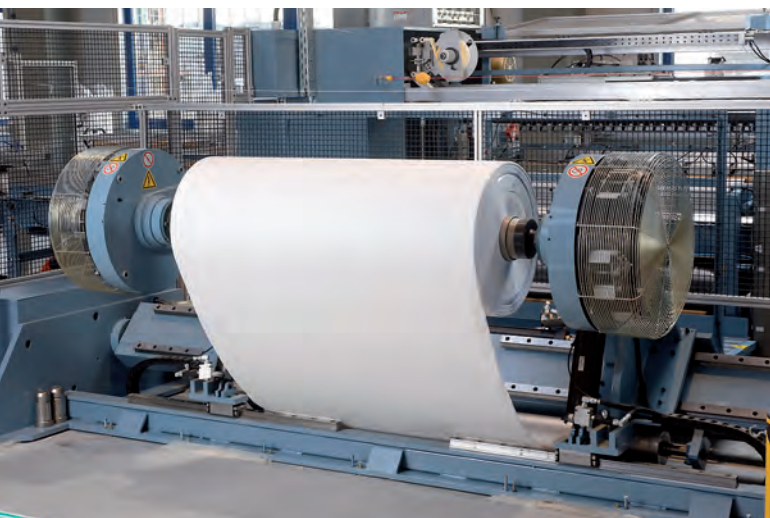
## Content Inhalt

Company Unternehmen	4
Digital Printing Media Digitaldruckmedien	6
Laminating Films Laminierfolien	16
Cling Films Adhäsionsfolien	18
One Way Vision Films One Way Vision-Folien	19
Etched Glass Films Etched Glas-Folien	20
Mounting Film (PVC-free) Kaschierfolie (PVC-frei)	23
Product Overview Produktübersicht	24
Application Tapes Übertragungsfolien	28
Stencil Tapes / Papers Schablonenfolien / -papiere	34
Processing and Handling Instructions Verarbeitungshinweise	36

# Company Unternehmen

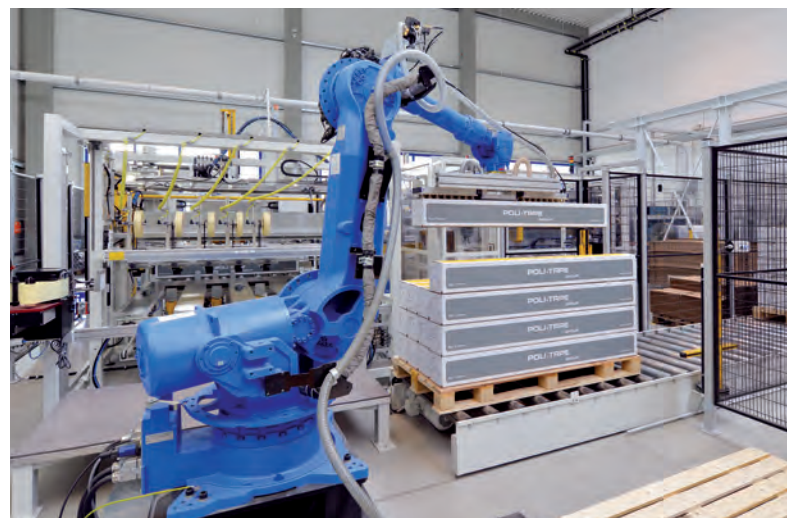
**POLI-TAPE Klebefolien GmbH** is the leading, innovative manufacturer of high-quality textile transfer films, digital printing media, special vinyls, laminating films and pressure-sensitive adhesive tapes with a strong focus on advertising and display lettering. We offer our national and international customers product and system solutions for a broad range of applications in industry and trade.

The product range comprises high-quality textile transfer films with outstanding designs and colours, universally applicable transfer tapes and print media used for advertising artwork on vehicles, for exhibition and object lettering as well as for perimeter advertising in sports stadiums. The range is completed by single- and double-sided adhesive tapes for self-adhesive fitting of the most varied materials as well as self-adhesive films to protect high-value surfaces.



Die **POLI-TAPE Klebefolien GmbH** ist der führende, innovative Hersteller von hochwertigen Textil-Transferfolien, Digitaldruckmedien, Spezialfolien, Laminierfolien und Haftklebebändern mit Schwerpunkten in der Beschriftungs- und Werbetechnik. Für unsere nationalen und internationalen Kunden bieten wir Produkt- und Systemlösungen an, die den vielfältigen Anwendungen in der Industrie und dem Handwerk gerecht werden.

Die Produktrange umfasst hochwertige Textil-Transferfolien mit außergewöhnlichen Designs und Farben, universell verwendbare Übertragungsfolien und Print-Medien für die Werbegestaltung auf Kraftfahrzeugen sowie Beschriftungen im Messe- und Objektbereich. Abgerundet wird das Sortiment mit ein- und doppel-seitigen Klebebändern für die selbstklebende Ausrüstung und Montage unterschiedlichster Werkstoffe sowie selbstklebenden Folien zum Schutz hochwertiger Oberflächen.



# POLI-PRINT Digital Printing Media | Monomeric Vinyls

## POLI-PRINT Digitaldruckmedien | Monomere Folien

Monomeric vinyls are designed for short to mid-term indoor and outdoor advertising and for application on flat and slightly corrugated surfaces. Excellent printing results with high resolution and rich colours have been accomplished with Solvent, ECO-Solvent, Latex and UV digital printer. The vinyls are coated with high-quality dispersion acrylic adhesive systems and offer perfect flatness and dimensional stability.

Monomere PVC-Folien sind geeignet für die kurz- bis mittelfristige Innen- und Außenwerbung auf glatten sowie leicht gewölbten Oberflächen. Mit Solvent-, ECO-Solvent-, Latex- und UV-Druckern werden ausgezeichnete Druckergebnisse mit hoher Auflösung und Farbbrillanz erreicht. Die Folien sind mit hochwertigen Dispersions-Acrylat-Klebesystemen beschichtet und bieten eine ausgezeichnete Planlage und Dimensionsstabilität.

### POLI-PRINT 800 White Gloss P / 805 White Matt P

Certified for  
HP Latex Inks



Monomeric PVC film, white (gloss / matt, 80 µm) coated with a clear acrylic dispersion adhesive (permanent). Excellent printing results with high resolution and rich colours have been accomplished with Solvent, ECO-Solvent, Latex and UV digital printer. In addition to excellent opacity and flatness, these films offer high dimensional stability.

Sizes: 1050 / 1372 / 1600 mm x 50 m

Monomere PVC-Folie, weiß (glänzend / matt, 80 µm), beschichtet mit einem transparenten Dispersions-Acrylatkleber (permanent). Mit Solvent-, ECO-Solvent-, Latex- und UV-Druckern werden ausgezeichnete Druckergebnisse mit hoher Auflösung und Farbbrillanz erreicht. Neben einer guten Opazität und Planlage überzeugen die Folien durch eine hohe Dimensionsstabilität.

Abmessungen: 1050 / 1372 / 1600 mm x 50 m

### POLI-PRINT 810 Transparent Gloss P / 815 Transparent Matt P



Monomeric PVC film, transparent (gloss / matt, 80 µm) coated with a clear acrylic dispersion adhesive (permanent). Excellent printing results with high resolution and rich colours have been accomplished with Solvent, ECO-Solvent, Latex and UV digital printer. In addition to excellent flatness, these films offer high dimensional stability.

Sizes: 1050 / 1372 / 1600 mm x 50 m

Monomere PVC-Folie, transparent (glänzend / matt, 80 µm), beschichtet mit einem transparenten Dispersions-Acrylatkleber (permanent). Mit Solvent-, ECO-Solvent-, Latex- und UV-Druckern werden ausgezeichnete Druckergebnisse mit hoher Auflösung und Farbbrillanz erreicht. Neben einer guten Planlage überzeugen die Folien durch eine hohe Dimensionsstabilität.

Abmessungen: 1050 / 1372 / 1600 mm x 50 m



**POLI-PRINT 820 White Gloss PG / 825 White Matt PG**



Monomeric PVC film, white (gloss / matt, 80 µm) coated with a grey-coloured acrylic dispersion adhesive (permanent). Excellent printing results with high resolution and rich colours have been accomplished with Solvent, ECO-Solvent, Latex and UV digital printer. In addition to excellent opacity and flatness these films offer high dimensional stability. The opacity is distinctly improved due to the grey-coloured adhesive.

**Sizes: 1050 / 1372 / 1600 mm x 50 m**

Monomere PVC-Folie, weiß (glänzend / matt, 80 µm), beschichtet mit einem grau pigmentierten Dispersions-Acrylatkleber (permanent). Mit Solvent-, ECO-Solvent-, Latex- und UV-Druckern werden ausgezeichnete Druckergebnisse mit hoher Auflösung und Farbbrillanz erreicht. Neben einer guten Opazität und Planlage überzeugen die Folien durch eine hohe Dimensionsstabilität. Durch den grau pigmentierten Klebstoff wird die Opazität der Folie deutlich verbessert.

**Abmessungen: 1050 / 1372 / 1600 mm x 50 m**

**POLI-PRINT 830 White Gloss RG / 835 White Matt RG**



Monomeric PVC film, white (gloss / matt, 80 µm) coated with a grey-coloured acrylic dispersion adhesive (removable). Excellent printing results with high resolution and rich colours have been accomplished with Solvent, ECO-Solvent, Latex and UV digital printer. In addition to excellent opacity and flatness these films offer high dimensional stability. Due to the removable adhesive the film can be removed even after a longer period of application almost without leaving any residues.

**Sizes: 1050 / 1372 / 1600 mm x 50 m**

Monomere PVC-Folie, weiß (glänzend / matt, 80 µm), beschichtet mit einem grau pigmentierten Dispersions-Acrylatkleber (wiederablösbar). Mit Solvent-, ECO-Solvent-, Latex- und UV-Druckern werden ausgezeichnete Druckergebnisse mit hoher Auflösung und Farbbrillanz erreicht. Neben einer guten Opazität und Planlage überzeugen die Folien durch eine hohe Dimensionsstabilität. Durch den wiederablösbaren Klebstoff lässt sich die Folie auch nach längerer Applikationszeit nahezu ohne auftretende Kleberrückstände problemlos entfernen.

**Abmessungen: 1050 / 1372 / 1600 mm x 50 m**

## POLI-PRINT 900 White Gloss P / 905 White Matt P

Certified for  
HP Latex Inks



Monomeric PVC film, white (gloss / matt, 100 µm) coated with a clear acrylic dispersion adhesive (permanent). Excellent printing results with high resolution and rich colours have been accomplished with Solvent, ECO-Solvent, Latex and UV digital printer. In addition to excellent opacity and flatness these films offer high dimensional stability.

**Sizes: 1050 / 1372 / 1600 mm x 50 m**

Monomere PVC-Folie, weiß (glänzend / matt, 100 µm), beschichtet mit einem transparenten Dispersions-Acrylatkleber (permanent). Mit Solvent-, ECO-Solvent-, Latex- und UV-Druckern werden ausgezeichnete Druckergebnisse mit hoher Auflösung und Farbbrillanz erreicht. Neben einer guten Opazität und Planlage überzeugen die Folien durch eine hohe Dimensionsstabilität.

**Abmessungen: 1050 / 1372 / 1600 mm x 50 m**

## POLI-PRINT 920 White Gloss PG / 925 White Matt PG

Certified for  
HP Latex Inks



Monomeric PVC film, white (gloss / matt, 100 µm) coated with a grey-coloured acrylic dispersion adhesive (permanent). Excellent printing results with high resolution and rich colours have been accomplished with Solvent, ECO-Solvent, Latex and UV digital printer. In addition to excellent opacity and flatness these films offer high dimensional stability. The opacity is distinctly improved due to the grey-coloured adhesive.

**Sizes: 1050 / 1372 / 1600 mm x 50 m**

Monomere PVC-Folie, weiß (glänzend / matt, 100 µm), beschichtet mit einem grau pigmentierten Dispersions-Acrylatkleber (permanent). Mit Solvent-, ECO-Solvent-, Latex- und UV-Druckern werden ausgezeichnete Druckergebnisse mit hoher Auflösung und Farbbrillanz erreicht. Neben einer guten Opazität und Planlage überzeugen die Folien durch eine hohe Dimensionsstabilität. Durch den grau pigmentierten Klebstoff wird die Opazität der Folie deutlich verbessert.

**Abmessungen: 1050 / 1372 / 1600 mm x 50 m**

## POLI-PRINT 930 White Gloss R / 935 White Matt R



Monomeric PVC film, white (gloss / matt, 100 µm) coated with a clear acrylic dispersion adhesive (removable). Excellent printing results with high resolution and rich colours have been accomplished with Solvent, ECO-Solvent, Latex and UV digital printer. In addition to excellent opacity and flatness, these films offer high dimensional stability. Due to the removable adhesive the film can be removed even after a longer period of adhesion almost without leaving any residues.

**Sizes: 1050 / 1372 / 1600 mm x 50 m**

Monomere PVC-Folie, weiß (glänzend / matt, 100 µm), beschichtet mit einem transparenten Dispersions-Acrylatkleber (wiederablösbar). Mit Solvent-, ECO-Solvent-, Latex- und UV-Druckern werden ausgezeichnete Druckergebnisse mit hoher Auflösung und Farbbrillanz erreicht. Neben einer guten Opazität und Planlage überzeugen die Folien durch eine hohe Dimensionsstabilität. Durch den wiederablösbaren Klebstoff lässt sich die Folie auch nach längerer Klebungsdauer nahezu ohne auftretende Kleberrückstände problemlos entfernen.

**Abmessungen: 1050 / 1372 / 1600 mm x 50 m**





### POLI-PRINT 946 White Gloss PB



Monomeric PVC film, white (gloss, 100 µm). Coated with a black coloured acrylic dispersion adhesive (permanent). Excellent printing results with high resolution and rich colours have been accomplished with Solvent, ECO-Solvent, Latex and UV digital printer. In addition to excellent opacity and flatness these film offers high dimensional stability. The opacity is distinctly improved due to the black-coloured adhesive.

**Sizes: 1050 / 1372 / 1600 mm x 50 m**

Monomere PVC-Folie, weiß (glänzend, 100 µm), beschichtet mit einem schwarz pigmentierten Dispersions-Acrylatkleber (permanent). Mit Solvent-, ECO-Solvent-, Latex- und UV-Druckern werden ausgezeichnete Druckergebnisse mit hoher Auflösung und Farbbrillanz erreicht. Neben einer guten Opazität und Planlage überzeugt die Folie durch eine hohe Dimensionsstabilität. Durch den schwarz pigmentierten Klebstoff wird die Opazität der Folie deutlich verbessert.

**Abmessungen: 1050 / 1372 / 1600 mm x 50 m**

### POLI-PRINT 990 White Gloss RG / 995 White Matt RG



Monomeric PVC film, white (gloss / matt, 100 µm) coated with a grey-coloured dispersion acrylic adhesive (removable). Excellent printing results with high resolution and rich colours have been accomplished with Solvent, ECO-Solvent, Latex and UV digital printer. In addition to excellent opacity and flatness, these films offer high dimensional stability. Due to the removable adhesive the film can be removed even after a longer period of application almost without leaving any residues.

**Sizes: 1050 / 1372 / 1600 mm x 50 m**

Monomere PVC-Folie, weiß (glänzend / matt, 100 µm), beschichtet mit einem grau pigmentierten Dispersions-Acrylatkleber (wiederablösbar). Mit Solvent-, ECO-Solvent-, Latex- und UV-Druckern werden ausgezeichnete Druckergebnisse mit hoher Auflösung und Farbbrillanz erreicht. Neben einer guten Opazität und Planlage überzeugen die Folien durch eine hohe Dimensionsstabilität. Durch den wiederablösbaren Klebstoff lässt sich die Folie auch nach längerer Applikationszeit nahezu ohne auftretende Kleberrückstände problemlos entfernen.

**Abmessungen: 1050 / 1372 / 1600 mm x 50 m**

## POLI-PRINT 982 HOV White Gloss P Air Free



Monomeric high opacity PVC film, white (gloss, 100 µm) coated with a clear dispersion acrylic adhesive (permanent). Excellent printing results with high resolution and rich colours have been accomplished with Solvent, ECO-Solvent, Latex and UV digital printer. The special embossed micro-structured adhesive avoids any bubbles which considerably simplifies the application. Particularly suitable for application on flat, curved and slightly corrugated surfaces.

Sizes: 1372 / 1600 mm x 50 m

Monomere hochopake PVC-Folie, weiss (glänzend, 100 µm), beschichtet mit einem transparenten Dispersions-Acrylatkleber (permanent). Mit Solvent-, ECO-Solvent-, Latex- und UV-Druckern werden ausgezeichnete Druckergebnisse mit hoher Auflösung und Farbbrillanz erreicht. Der spezielle, mikrostrukturierte Kleber verhindert jegliche Luftblasenbildung, was die Anwendung deutlich vereinfacht. Besonders geeignet für den Einsatz auf glatten sowie leicht gewölbten Oberflächen.

Abmessungen: 1372 / 1600 mm x 50 m

## POLI-PRINT 9000 DOT White Gloss / 9005 DOT White Matt



Monomeric PVC film, white (gloss / matt, 100 µm) coated with dots of a clear acrylic dispersion adhesive (permanent). Excellent printing results with high resolution and rich colours have been accomplished with Solvent, ECO-Solvent, Latex and UV digital printer. The "egg-dot" adhesive coating enables an easy handling, very good reposition properties and allows easy and bubble free application based on a modified liner.

Sizes: 1372 mm x 50 m

Monomere PVC-Folie, weiss (glänzend / matt, 100 µm), beschichtet mit einem transparenten Dispersions-Acrylatkleber-Punktauftrag (permanent). Mit Solvent-, ECO-Solvent-, Latex- und UV-Druckern werden ausgezeichnete Druckergebnisse mit hoher Auflösung und Farbbrillanz erreicht. Durch den ovalen Kleberauftrag ist das Material einfacher zu applizieren, besser zu repositionieren und ermöglicht eine unproblematische und blasenfreie Verklebung aufgrund modifiziertem Liner.

Abmessungen: 1372 mm x 50 m

## POLI-PRINT 9010 DOT Transparent Gloss



Monomeric PVC film, transparent (gloss, 100 µm) coated with dots of a clear acrylic dispersion adhesive (permanent). Excellent printing results with high resolution and rich colours have been accomplished with Solvent, ECO-Solvent, Latex and UV digital printer. The "egg-dot" adhesive coating enables an easy handling, very good reposition properties and allows easy and bubble free application based on a modified liner.

Sizes: 1372 mm x 50 m

Monomere PVC-Folie, transparent (gloss, 100 µm), beschichtet mit einem transparenten Dispersions-Acrylatkleber-Punktauftrag (permanent). Mit Solvent-, ECO-Solvent-, Latex- und UV-Druckern werden ausgezeichnete Druckergebnisse mit hoher Auflösung und Farbbrillanz erreicht. Durch den ovalen Kleberauftrag ist das Material einfacher zu applizieren, besser zu repositionieren und ermöglicht eine unproblematische und blasenfreie Verklebung aufgrund modifiziertem Liner.

Abmessungen: 1372 mm x 50 m

# POLI-PRINT Digital Printing Media | Polymeric Vinyls

## POLI-PRINT Digitaldruckmedien | Polymere Folien

Polymeric PVC Films have been designed to be highly resistant and show excellent printing results with high resolution and rich colours with all Solvent, ECO-Solvent, Latex and UV digital printer. The films convince due to minimal shrinkage performance and perfect flatness. The films are suitable for long-term outside application due to the UV and weather-resisting solvent adhesive.

Polymere PVC-Folien mit hoher Beständigkeit und ausgezeichneter Bedruckbarkeit sowie sehr guter Auflösung und Farbbrillanz auf allen Solvent-, ECO-Solvent-, Latex- und UV-Druckern. Die Folien überzeugen durch einen geringen Schrumpfung sowie durch gute Planlage. Aufgrund des UV- und witterungsbeständigen Lösemittel-Acrylatklebers sind die Folien für die langfristige Außenanwendung geeignet.

### POLI-PRINT 1000 White Gloss PG

Certified for  
HP Latex Inks



Polymeric PVC film, white (gloss, 75 µm) coated with a grey-coloured solvent acrylic adhesive (permanent), offering very good printing performance on any Solvent, ECO-Solvent, Latex and UV digital printer. In addition to excellent opacity and minimal shrinkage the digital film offers an excellent flatness due to the applied PE liner which allows a perfect printability. The films are suitable for long-term outside application due to the UV and weather-resisting solvent adhesive.

**Sizes: 1050 / 1372 / 1600 mm x 50 m**

Polymere PVC-Folie, weiß (glänzend, 75 µm), beschichtet mit einem grau pigmentierten Lösemittel-Acrylatkleber (permanent), bietet ein sehr gutes Druckverhalten auf allen Solvent-, ECO-Solvent-, Latex- und UV-Druckern. Neben einer guten Opazität und einem geringen Schrumpfverhalten bietet die Digitaldruckfolie, aufgrund des verwendeten PE-Liners, eine ausgezeichnete Planlage, wodurch eine exzellente Bedruckbarkeit erzielt wird. Durch den UV- und witterungsbeständigen Lösemittel-Acrylatkleber ist die Folie für eine langfristige Außenanwendung geeignet.

**Abmessungen: 1050 / 1372 / 1600 mm x 50 m**

### POLI-PRINT 1001 White Gloss P / 1004 White Matt P



Polymeric PVC film, white (gloss / matt, 75 µm) coated with a clear solvent acrylic adhesive (permanent), offering very good printing performance on any Solvent, ECO-Solvent, Latex and UV digital printer. In addition to excellent opacity and minimal shrinkage the digital film offers an excellent flatness due to the applied PE liner which allows a perfect printability. The films are suitable for long-term outside application due to the UV and weather-resisting solvent adhesive.

**Sizes: 1050 / 1372 / 1600 mm x 50 m**

Polymere PVC-Folie, weiß (glänzend / matt, 75 µm), beschichtet mit einem transparenten Lösemittel-Acrylatkleber (permanent), bietet ein sehr gutes Druckverhalten auf allen Solvent-, ECO-Solvent-, Latex- und UV-Druckern. Neben einer guten Opazität und einem geringen Schrumpfverhalten bietet die Digitaldruckfolie, aufgrund des verwendeten PE-Liners, eine ausgezeichnete Planlage, wodurch eine ausgezeichnete Bedruckbarkeit erzielt wird. Durch den UV- und witterungsbeständigen Lösemittel-Acrylatkleber ist die Folie für eine langfristige Außenanwendung geeignet.

**Abmessungen: 1050 / 1372 / 1600 mm x 50 m**

# POLI-PRINT Digital Printing Media | Polymeric Vinyls

## POLI-PRINT Digitaldruckmedien | Polymere Folien

### POLI-PRINT 1003 White Gloss PG Air Free

Certified for  
HP Latex Inks



Polymeric PVC film, white (gloss, 75 µm) coated with a grey-coloured solvent acrylic adhesive (permanent), offering very good printing performance on any Solvent, ECO-Solvent, Latex and UV digital printer. The special embossed micro-structured adhesive avoids any bubbles and reduces the time required for the application on the substrate. Particularly suitable for application on flat, curved and slightly corrugated surfaces.

Sizes: 1050 / 1372 / 1600 mm x 50 m

Polymere PVC-Folie, weiß (glänzend, 75 µm), beschichtet mit einem grau pigmentierten Lösemittel-Acrylatkleber (permanent). Mit Solvent-, ECO-Solvent-, Latex- und UV-Druckern werden ausgezeichnete Druckergebnisse mit hoher Auflösung und Farbbrillanz erreicht. Der spezielle, mikrostrukturierte Kleber verhindert jegliche Luftblasenbildung und reduziert die benötigte Applikationszeit auf dem Substrat. Besonders geeignet für den Einsatz auf glatten, gebogenen sowie leicht gewölbten Oberflächen.

Abmessungen: 1050 / 1372 / 1600 mm x 50 m

### POLI-PRINT 1005 Translucent P



Polymeric PVC film, satin (translucent, 75 µm) coated with a clear solvent acrylic adhesive (permanent), offering very good printing performance on any Solvent, ECO-Solvent, Latex and UV digital printer. In addition to excellent translucent performance and minimal shrinkage the digital film offers an excellent flatness. Due to the applied PE liner an excellent printing result is achieved. The film is suitable for long-term outside application due to the UV and weather-resisting solvent adhesive.

Sizes: 1050 / 1372 / 1600 mm x 50 m

Polymere PVC-Folie, satin (transluzent, 75 µm), beschichtet mit einem transparenten Lösemittel-Acrylatkleber (permanent), bietet ein sehr gutes Druckverhalten auf allen Solvent-, ECO-Solvent-, Latex- und UV-Druckern. Neben einer exzellenten Lichtdurchlässigkeit und einem geringen Schrumpfverhalten bietet die Digitaldruckfolie, aufgrund des verwendeten PE-Liners, eine gute Planlage, wodurch eine ausgezeichnete Bedruckbarkeit erzielt wird. Durch den UV- und witterungsbeständigen Lösemittel-Acrylatkleber ist die Folie für eine langfristige Außenanwendung geeignet.

Abmessungen: 1050 / 1372 / 1600 mm x 50 m

### POLI-PRINT 1010 Transparent Gloss P



Polymeric PVC film, transparent (gloss, 75 µm) coated with a clear solvent acrylic adhesive (permanent), offering very good printing performance on any Solvent, ECO-Solvent, Latex and UV digital printer. The PVC film offers a high dimensional stability and low shrinkage characteristics. Due to the applied PE liner an excellent printing result is achieved. Particularly suitable for application on flat, curved and slightly corrugated surfaces.

Sizes: 1050 / 1372 / 1600 mm x 50 m

Polymere PVC-Folie, transparent (glänzend, 75 µm), beschichtet mit einem transparenten Lösemittel-Acrylatkleber (permanent), bietet ein sehr gutes Druckverhalten auf allen Solvent-, ECO-Solvent-, Latex- und UV-Druckern. Neben einem geringen Schrumpfverhalten bietet die Digitaldruckfolie, aufgrund des verwendeten PE-Liners, eine gute Planlage, wodurch eine ausgezeichnete Bedruckbarkeit erzielt wird. Besonders geeignet für den Einsatz auf glatten, gebogenen sowie leicht gewölbten Oberflächen.

Abmessungen: 1050 / 1372 / 1600 mm x 50 m



### POLI-PRINT 1015 Transparent Matt P



Polymeric PVC film, transparent (matt, 75 µm) coated with a clear solvent acrylic adhesive (permanent), offering very good printing performance on any Solvent, ECO-Solvent, Latex and UV digital printer. The PVC film offers a high dimensional stability and low shrinkage characteristics. Due to the applied PE liner an excellent printing result is achieved. Particularly suitable for application on flat, curved and slightly corrugated surfaces.

**Sizes: 1050 / 1372 / 1600 mm x 50 m**

Polymere PVC-Folie, transparent (matt, 75 µm), beschichtet mit einem transparenten Lösemittel-Acrylatkleber (permanent), bietet ein sehr gutes Druckverhalten auf allen Solvent-, ECO-Solvent-, Latex- und UV-Druckern. Neben einem geringen Schrumpfverhalten bietet die Digitaldruckfolie, aufgrund des verwendeten PE-Liners, eine gute Planlage, wodurch eine ausgezeichnete Bedruckbarkeit erzielt wird. Besonders geeignet für den Einsatz auf glatten, gebogenen sowie leicht gewölbten Oberflächen.

**Abmessungen: 1050 / 1372 / 1600 mm x 50 m**

### POLI-PRINT 1080 White Gloss UP



Polymeric PVC film, white (gloss, 100 µm) with clear solvent acrylic (ultra-permanent), offering very good printing performance on any Solvent, ECO-Solvent, Latex and UV digital printer. This PVC film offers high dimensional stability and low shrinkage characteristics designed for usage on abs plastics, rough surfaces, bricks and concrete surfaces. When applied with heat, the product will conform to slight contours easily.

**Sizes: 1050 / 1372 / 1600 mm x 50 m**

Polymere PVC-Folie, weiß (glänzend, 100 µm), beschichtet mit einem transparenten Lösemittel-Acrylatkleber (ultra-permanent). Neben einem geringen Schrumpfverhalten und einer hervorragenden Planlage lässt sich die Digitaldruckfolie sehr gut mit allen gängigen Solvent-, ECO-Solvent-, Latex- und UV-Druckern bedrucken. Besonders geeignet für den Einsatz auf ABS Kunststoffen, unebenen Untergründen sowie auf Beton und Ziegeln. Durch Verwendung von Wärme bei der Anwendung passt sich die Folie leicht den vorgegebenen Konturen an.

**Abmessungen: 1050 / 1372 / 1600 mm x 50 m**

## POLI-PRINT 1200 White Gloss PG

Certified for  
HP Latex Inks



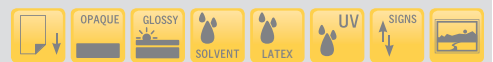
Polymeric PVC film, white (gloss, 75 µm) coated with a grey-coloured solvent acrylic adhesive (permanent), offering very good printing performance on any Solvent, ECO-Solvent, Latex and UV digital printer. In addition to excellent opacity and minimal shrinkage, the digital film offers an excellent flatness due to the applied PE liner which allows a perfect printability. The films are suitable for mid-term outside application due to the UV and weather-resisting solvent adhesive.

Sizes: 1050 / 1372 / 1600 mm x 50 m

Polymere PVC-Folie, weiß (glänzend, 75 µm), beschichtet mit einem grau pigmentierten Lösemittel-Acrylatkleber (permanent), bietet ein sehr gutes Druckverhalten auf allen Solvent-, ECO-Solvent-, Latex- und UV-Druckern. Neben einer guten Opazität und einem geringen Schrumpfverhalten bietet die Digitaldruckfolie, aufgrund des verwendeten PE-Liners, eine ausgezeichnete Planlage, wodurch eine exzellente Bedruckbarkeit erzielt wird. Durch den UV- und witterungsbeständigen Lösemittel-Acrylatkleber ist die Folie für eine mittelfristige Außenanwendung geeignet.

Abmessungen: 1050 / 1372 / 1600 mm x 50 m

## POLI-PRINT 1201 White Gloss P



Polymeric PVC film, white (gloss, 75 µm) coated with a clear solvent acrylic adhesive (permanent), offering very good printing performance on any Solvent, ECO-Solvent, Latex and UV digital printer which allows a perfect printability. In addition to excellent opacity and minimal shrinkage, the digital film offers an excellent flatness due to the applied PE liner. The films are suitable for mid-term outside application due to the UV and weather-resisting solvent adhesive.

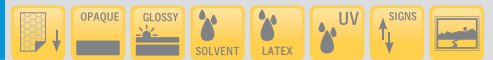
Sizes: 1050 / 1372 / 1600 mm x 50 m

Polymere PVC-Folie, weiß (glänzend, 75 µm), beschichtet mit einem transparenten Lösemittel-Acrylatkleber (permanent), bietet ein sehr gutes Druckverhalten auf allen Solvent-, ECO-Solvent-, Latex- und UV-Druckern. Neben einer guten Opazität und einem geringen Schrumpfverhalten bietet die Digitaldruckfolie, aufgrund des verwendeten PE-Liners, eine ausgezeichnete Planlage, wodurch eine exzellente Bedruckbarkeit erzielt wird. Durch den UV- und witterungsbeständigen Lösemittel-Acrylatkleber ist die Folie für eine mittelfristige Außenanwendung geeignet.

Abmessungen: 1050 / 1372 / 1600 mm x 50 m

## POLI-PRINT 1203 White Gloss PG Air Free

Certified for  
HP Latex Inks



Polymeric PVC film, white (gloss, 75 µm) coated with a grey-coloured solvent acrylic adhesive (permanent), offering very good printing performance on any Solvent, ECO-Solvent, Latex and UV digital printer. The special embossed micro-structured adhesive avoids any bubbles and reduces the time required for the application on the substrate. Particularly suitable for application on flat, curved and slightly corrugated surfaces.

Sizes: 1050 / 1372 / 1600 mm x 50 m

Polymere PVC-Folie, weiß (glänzend, 75 µm), beschichtet mit einem grau pigmentierten Lösemittel-Acrylatkleber (permanent). Mit Solvent-, ECO-Solvent-, Latex- und UV-Druckern werden ausgezeichnete Druckergebnisse mit hoher Auflösung und Farbbrillanz erreicht. Der spezielle, mikrostrukturierte Kleber verhindert jegliche Luftblasenbildung und reduziert die benötigte Applikationszeit auf dem Substrat. Besonders geeignet für den Einsatz auf glatten, gebogenen sowie leicht gewölbten Oberflächen.

Abmessungen: 1050 / 1372 / 1600 mm x 50 m



## POLI-PRINT 1230 Transparent Gloss P / 1235 Transparent Matt P



Polymeric PVC film, transparent (gloss / matt, 75 µm) coated with a clear solvent acrylic adhesive (permanent), offering very good printing performance on any Solvent, ECO-Solvent, Latex and UV digital printer. The PVC film offers a high dimensional stability and low shrinkage characteristics which allows an excellent printability. Particularly suitable for application on flat, curved and slightly corrugated surfaces.

Sizes: 1050 / 1372 / 1600 mm x 50 m

Polymere PVC-Folie, transparent (glänzend / matt, 75 µm), beschichtet mit einem transparenten Lösemittel-Acrylatkleber (permanent), bietet ein sehr gutes Druckverhalten auf allen Solvent-, ECO-Solvent-, Latex- und UV-Druckern. Neben einem geringen Schrumpfverhalten bietet die Digitaldruckfolie, aufgrund des verwendeten PE-Liners, eine gute Planlage, wodurch eine ausgezeichnete Bedruckbarkeit erzielt wird. Besonders geeignet für den Einsatz auf glatten, gebogenen sowie leicht gewölbten Oberflächen.

Abmessungen: 1050 / 1372 / 1600 mm x 50 m



### PROCESSING AND HANDLING INSTRUCTIONS VERARBEITUNGSHINWEISE

When using POLI-PRINT digital printing media, please consider the relevant processing and handling instructions on page 36 (also available as download on [www.poli-tape.de](http://www.poli-tape.de) -> Sign & Digital -> Processing Information).

Bitte beachten Sie bei der Verwendung von POLI-PRINT Digitaldruckmedien die entsprechenden Verarbeitungshinweise auf Seite 38 (auch zum Download auf [www.poli-tape.de](http://www.poli-tape.de) -> Sign & Digital -> Sicherheit und Verarbeitung).

# POLI-LUX Laminating Films

## POLI-LUX Laminierfolien

High quality Laminating Films suitable for the protection of digital prints and images against any influences from UV, dirt or humidity. These products improve outdoor endurance and reduce any fading of the colour intensity as well as maintaining / obtaining the brilliance of the printed image.

Hochwertige Kaltlaminierfolien geeignet zum Schutz von Digitaldrucken und Fotos gegen den Einfluss von UV, Schmutz und Luftfeuchtigkeit. Die Folien verbessern die Außenhaltbarkeit des Drucks durch ein geringes Verblässen der Farbintensität sowie durch den Erhalt der Brillanz des Druckbildes.

### POLI-LUX 700 Gloss / 705 Matt



Monomeric PVC film, transparent (gloss / matt, 80 µm), coated with an ultra clear acrylic dispersion adhesive (permanent). Laminating films are suitable for the protection of digital prints and images. Due to the resistance to UV and humidity the outdoor durability will be improved.

**Sizes: 1050 / 1372 / 1600 mm x 50 m**

Monomere PVC-Folie, transparent (glänzend / matt, 80 µm), beschichtet mit einem hochtransparenten Dispersions-Acrylatkleber (permanent). Geeignet als Kaltlaminierfolie zum Oberflächenschutz von Digitaldrucken und Fotos, wobei aufgrund der guten UV- und Feuchtebeständigkeit die Außenhaltbarkeit verbessert wird.

**Abmessungen: 1050 / 1372 / 1600 mm x 50 m**

### POLI-LUX 710 Gloss / 715 Matt



Monomeric PVC film, transparent (gloss / matt, 80 µm), coated with an ultra clear solvent acrylic adhesive (permanent). Laminating films are suitable for the protection of digital prints and images. Due to the resistance to UV and humidity the outdoor durability will be improved.

**Sizes: 1050 / 1372 / 1600 mm x 50 m**

Monomere PVC-Folie, transparent (glänzend / matt, 80 µm), beschichtet mit einem hochtransparenten Lösemittel-Acrylatkleber (permanent). Geeignet als Kaltlaminierfolie zum Oberflächenschutz von Digitaldrucken und Fotos, wobei aufgrund der guten UV- und Feuchtebeständigkeit die Außenhaltbarkeit verbessert wird.

**Abmessungen: 1050 / 1372 / 1600 mm x 50 m**

### POLI-LUX 720 Gloss / 725 Matt



Polymeric PVC-film, transparent (gloss / matt, 75 µm), coated with an ultra clear solvent acrylic adhesive (permanent). Laminating films are suitable for the protection of digital prints and images against any influences from UV, dirt or humidity. POLI-LUX improves outdoor endurance and reduces fading and damage of the printed image caused through weather conditions.

**Sizes: 1050 / 1372 / 1600 mm x 50 m**

Polymere PVC-Folie, transparent (glänzend / matt, 75 µm), beschichtet mit einem hochtransparenten Lösemittel-Acrylatkleber (permanent). Die Kaltlaminierfolien sind geeignet zum Schutz von Digitaldrucken und Fotos gegen den Einfluss von UV, Schmutz und Luftfeuchtigkeit. POLI-LUX verbessert die Außenhaltbarkeit des Druckes und reduziert die Verblässung und Beschädigung aufgrund von Witterungseinflüssen.

**Abmessungen: 1050 / 1372 / 1600 mm x 50 m**





### POLI-LUX 740 Gloss



Polymeric PVC-film, transparent (gloss, 75 µm), coated with an ultra clear solvent acrylic adhesive (permanent). Laminating films are suitable for the protection of digital prints and images against any influences from UV, dirt or humidity. POLI-LUX improves outdoor endurance and reduces fading and damage of the printed image caused through weather conditions.

Sizes: 1050 / 1372 / 1600 mm x 50 m

Polymere PVC-Folie, transparent (glänzend, 75 µm), beschichtet mit einem hochtransparenten Lösemittel-Acrylatkleber (permanent). Die Kaltlaminierfolien sind geeignet zum Schutz von Digitaldrucken und Fotos gegen den Einfluss von UV, Schmutz und Luftfeuchtigkeit. POLI-LUX verbessert die Außenhaltbarkeit des Druckes und reduziert die Verblässung und Beschädigung aufgrund von Witterungseinflüssen.

Abmessungen: 1050 / 1372 / 1600 mm x 50 m

### POLI-LUX FLOOR 101



Embossed monomeric PVC film (120 µm) with a clear solvent acrylic adhesive. The PVC offers an excellent dimensional stability. **Especially designed for floorgraphic applications with anti-slippery character** (certified according to DIN 51130 Class R9) and scratch resistant surface for mid-term floor decoration and advertising (airports, railway stations, shopping centers).

Sizes: 1050 / 1372 / 1524 mm x 50 m

Geprägte monomere PVC-Folie (120 µm) mit transparenten Lösemittel-Acrylatkleber. Die PVC-Folie bietet eine hohe Dimensionsstabilität mit kratzresistenter Oberfläche. **Speziell entwickelt für Bodenanwendungen mit Rutschfestigkeit** (Zertifiziert nach DIN 51130 Klasse R9). Für die mittelfristige Bodendekoration und Werbung (Flughäfen, Bahnhöfe, Einkaufszentren).

Abmessungen: 1050 / 1372 / 1524 mm x 50 m

Certificate

**Certificate:** R9 anti-slippery certification in accordance to DIN 51130.

**Zertifikat:** Klassifizierung der Rutschfestigkeit R9 gemäß DIN 51130

## POLI-LUX 770 UV



Monomeric PVC-film, transparent (gloss, 80 µm), coated with an ultra clear acrylic dispersion adhesive (permanent). The Laminating film prevents any white gaps or air bubbles (silvering effect) and is absolutely color neutral. Due to a thicker and special formulated adhesive coating, POLI-LUX 770 UV has a strong tack and is thus ideally suited for protecting UV prints against the effects of UV, dirt, humidity and damage.

Sizes: 1372 / 1600 mm x 50 m

Monomere PVC-Folie, transparent (glänzend, 80 µm), beschichtet mit einem hochtransparenten Dispersions-Acrylatkleber (permanent). Die Kaltlaminierfolie verhindert Blitzer und Luftfeinschlüsse (Silvering Effekt) und ist absolut Farbneutral. Dank eines höheren und speziell abgestimmten Kleberauftrages erhält POLI-LUX 770 UV einen starken Tack und ist somit bestens geeignet zum Schutz von UV-Drucken gegen den Einfluss von UV, Schmutz, Luftfeuchtigkeit und Beschädigungen.

Abmessungen: 1372 / 1600 mm x 50 m

## POLI-LUX 760 ULTRA CLEAR



Monomeric PVC-film, ultra transparent (gloss, 80 µm), coated with an ultra clear solvent acrylic adhesive (permanent). The Laminating film is suitable for the protection of digital prints and images against any influences from UV, dirt or humidity. POLI-LUX improves outdoor endurance and reduces fading and damage of the printed image caused through weather conditions.

Sizes: 1372 / 1524 mm x 50 m

Monomere PVC-Folie, hoch transparent (glänzend, 80 µm), beschichtet mit einem hochtransparenten Lösemittel-Acrylatkleber (permanent). Die Kaltlaminierfolie ist geeignet zum Schutz von Digitaldrucken und Fotos gegen den Einfluss von UV, Schmutz und Luftfeuchtigkeit. POLI-LUX verbessert die Außenhaltbarkeit des Druckes und reduziert die Verblässung und Beschädigung aufgrund von Witterungseinflüssen.

Abmessungen: 1372 / 1524 mm x 50 m

## POLI-PRINT 150 CLING White Gloss / Transparent Gloss



Electrostatic monomeric PVC film, white / transparent (gloss, 150 µm), with excellent printing results using Solvent, ECO-Solvent, Latex and UV digital printer. The electrostatic film possesses a high dimensional stability and minimal shrinkage performance. Especially suitable for short-term advertising on smooth and polished surfaces.

Sizes: 1000 / 1372 mm x 50 m

Elektrostatische, monomere PVC-Folie, weiß / transparent (glänzend, 150 µm), mit ausgezeichneten Druckergebnissen auf allen Solvent-, ECO-Solvent-, Latex- und UV-Druckern. Die Adhäsionsfolie verfügt neben einer hohen Dimensionsstabilität über ein geringes Schrumpfverhalten. Speziell geeignet für die kurzfristige Werbung auf besonders glatten und polierten Materialoberflächen.

Abmessungen: 1000 / 1372 mm x 50 m

# ONE WAY VISION Film

## ONE WAY VISION-Folie

POLI-PRINT 5051 ONE WAY VISION SV/UV complements our range of digital printable vinyls for applications on glass. The perforated vinyl in a 60:40 ratio offers a perfect visibility and enhances perfect printing results at the same time. This product is the perfect choice for the various requirements in the advertising sector.

POLI-PRINT 5051 ONE WAY VISION SV / UV rundet das Sortiment an digital bedruckbaren Folien zur Fensterdekoration ab. Die im Verhältnis 60:40 perforierte Folie offeriert eine perfekte Durchsicht bei einem gleichzeitig hervorragenden Druckergebnis. Dieses Produkt ist ideal für die vielfältigen Anforderungen der Werbeindustrie.

### POLI-PRINT 5051 ONE WAY VISION SV / UV



One Way Vision PVC-film, white (gloss, 180 µm) with clear solvent acrylic adhesive (removable). Perforated vinyl with perfect visibility due to 60:40 balance between vinyl and holes. The PVC film offers a high dimensional stability and is suitable for applications on flat glass surface. Especially designed for decoration on car windows, public vehicle windows and shop windows showing the printed surface outside but allowing a good see-through from the inside. Suitable for Solvent, ECO-Solvent, Latex and UV printing due to double release liner.

**Sizes: 1372 / 1524 mm x 50 m**

One Way Vision PVC-Folie ,weiß (glänzend, 180 µm), mit transparenten Lösemittel-Acrylatkleber (wiederablösbar). Perforierte Folie mit einem 60:40 Verhältnis zwischen Folie und Löchern garantiert eine gute Durchsicht. Die PVC-Folie bietet eine hohe Dimensionsstabilität und eignet sich für Anwendungen auf flachen Glasoberflächen. Speziell entwickelt für die Werbeanwendung auf KFZ-Scheiben und Schaufenstern, welche die bedruckte Oberfläche von außen zeigt und eine gute Durchsicht von innen erlaubt. Geeignet für die Bedruckung mit Solvent-, ECO-Solvent-, Latex- und UV-Tinten, da die Folie mit doppelten Liner ausgestattet ist.

**Abmessungen: 1372 / 1524 mm x 50 m**



# POLI-ETCH Etched Glass Films

## POLI-ETCH Etched Glas-Folien

Polymeric Etched Glass Films (80 µm) with sand blasting and frosty effect surfaces. All materials are coated with either high-quality, modified dispersion or solvent acrylic adhesive systems. Due to the variety of our range the applicator is enabled to choose, according to his requirements, between products for both dry and wet applications. The Etched Glass Films are suitable for mid- to long-term applications on glass and mirrors as well as to achieve a sand blasting or frosty effect on transparent plastic sheets. Printable with Solvent, ECO-Solvent, Latex and UV inks. The range is complemented by a perforated PVC-film (180 µm) with look-through properties which is ideally suitable for car windows, public vehicle windows and shop windows.

### POLI-ETCH 5052 SILVER FROSTY



Polymeric PVC film, translucent (80 µm) with a frosty effect surface. Coated with a clear solvent acrylic adhesive (permanent). Suitable for wet and dry application. Especially developed to achieve a sand blasting or frosty effect on glass and mirrors as well as on transparent plastic sheets. The PVC film possesses a minimal shrinkage performance and is suitable for mid- to long-term inside and outside application. Printable with Solvent, ECO-Solvent, Latex and UV digital printer.

**Sizes: 1220 / 1372 / 1524 mm x 50 m**

Polymere PVC-Folie, transluzent (80 µm) mit Frosty-Effekt-Oberfläche. Beschichtet mit einem transparenten Lösemittel-Acrylatkleber (permanent). Geeignet für die Trocken- und Nassverklebung. Speziell entwickelt zur Erzielung einer Sandstrahl- bzw. Frosty-Optik bei einer Verklebung auf Glas, Spiegeln oder transparenten Kunststoffplatten. Die PVC-Folie verfügt über ein geringes Schrumpfverhalten und ist für die mittel- bis langfristige Innen- und Außenanwendung geeignet. Bedruckbar mit allen Solvent-, ECO-Solvent-, Latex- und UV-Druckern.

**Abmessungen: 1220 / 1372 / 1524 mm x 50 m**

### POLI-ETCH 5055 SILVER FROSTY Air Free



Polymeric PVC film translucent (80 µm) with a frosty effect surface. Coated with a clear micro-structured solvent based acrylic adhesive (permanent). The special embossed micro-structured adhesive avoids any bubbles and reduces the time required for the application on the substrate. Developed to achieve a sand blasting or frosty effect on glass and mirrors as well as transparent plastic sheets. The PVC film possesses a minimal shrinkage performance and is suitable for mid- to long-term inside and outside applications. Printable with Solvent, ECO-Solvent, Latex and UV digital printer.

**Sizes: 1220 / 1372 / 1524 mm x 50 m**

Polymere PVC-Folie transluzent (80 µm) mit Frosty-Effekt-Oberfläche. Beschichtet mit einem transparenten, mikrostrukturierten Lösemittel-Acrylatkleber (permanent). Der spezielle, mikrostrukturierte Kleber verhindert jegliche Luftblasenbildung und reduziert die benötigte Applikationszeit auf dem Substrat. Entwickelt zur Erzielung einer Sandstrahl- bzw. Frosty-Optik bei einer Verklebung auf Glas, Spiegeln oder transparenten Kunststoffplatten. Die PVC-Folie verfügt über ein geringes Schrumpfverhalten und ist für die mittel- bis langfristige Innen- und Außenanwendung geeignet. Bedruckbar mit allen Solvent-, ECO-Solvent-, Latex- und UV-Druckern.

**Abmessungen: 1220 / 1372 / 1524 mm x 50 m**



Polymere Etched Glas-Folien (80 µm) mit Sandstrahl-, Crystal- und Frosty-Effekttoberfläche. Alle Materialien sind mit hochwertigen, modifizierten Dispersions- oder Lösemittel- Acrylatklebern beschichtet. Die Vielfalt der Range bietet dem Anwender die Möglichkeit Produkte in der Nass- oder Trockenanwendung, entsprechend seiner Anforderungen, zu verwenden. Die Etched Glas-Folien sind geeignet für die mittel- bis langfristige Verklebung auf Glas, Spiegeln sowie transparenten Kunststoffplatten zur Erzielung einer Sandstrahl- bzw. Frosty-Optik. Bedruckbar mit Solvent-, ECO-Solvent-, Latex- und UV-Tinten. Das Sortiment wird durch eine perforierte PVC-Folie (180 µm), die eine gute Durchsicht erlaubt, abgerundet. Speziell für die Anwendung auf KFZ-Scheiben und Schaufenstern.

### POLI-ETCH 5053 DUSTY



Polymeric PVC film, translucent (80 µm) with a matt sand blasting effect surface. Coated with a clear solvent acrylic adhesive (permanent). Suitable for wet and dry application. Especially developed to achieve a sand blasting effect with an even matt surface. Suitable for application on glass, mirrors or transparent plastic sheets. The PVC film possesses a minimal shrinkage performance and is suitable for mid- to long-term inside and outside application. Printable with Solvent, ECO-Solvent, Latex and UV digital printer.

**Sizes: 1220 / 1372 / 1524 mm x 50 m**

Polymere PVC-Folie, transluzent (80 µm) mit matterter Sandstrahl-Effekttoberfläche. Beschichtet mit einem transparenten Lösemittel-Acrylatkleber (permanent). Geeignet für die Trocken- und Nassverklebung. Speziell entwickelt zur Erzielung einer Sandstrahl-Optik mit gleichmäßig matter Oberfläche. Geeignet für Anwendungen auf Glas, Spiegeln oder transparenten Kunststoffplatten. Die PVC-Folie verfügt über ein geringes Schrumpfverhalten und ist für die mittel- bis langfristige Innen- und Außenanwendung geeignet. Bedruckbar mit allen Solvent-, ECO-Solvent-, Latex- und UV-Druckern.

**Abmessungen: 1220 / 1372 / 1524 mm x 50 m**

### POLI-ETCH 5054 SILVER / 5056 GOLD



Polymeric PVC film, translucent (80 µm) with a silver / gold frosty effect surface. Coated with a special acrylic dispersion adhesive (permanent). No silvering effect. Especially developed to achieve a sand blasting or frosty effect on glass and mirrors as well as on transparent plastic sheets. The PVC film shows a nearly not visible shrinkage performance and is suitable for mid- to long-term inside and outside application. Printable with Solvent, ECO-Solvent, Latex and UV digital printer.

**Sizes: 1050\* / 1372 mm x 50 m**

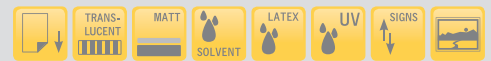
Polymere PVC-Folie, transluzent (80 µm) mit silbener / goldener Frosty-Effekttoberfläche. Beschichtet mit einem speziellen Dispersions-Acrylatkleber (permanent). Kein Silvering-Effekt. Speziell entwickelt zur Erzielung einer Sandstrahl- bzw. Frosty-Optik bei einer Verklebung auf Glas, Spiegeln oder transparenten Kunststoffplatten. Die PVC-Folie weist ein kaum wahrnehmbares Schrumpfverhalten auf und ist für die mittel- bis langfristige Innen- und Außenanwendung geeignet. Bedruckbar mit allen Solvent-, ECO-Solvent-, Latex- und UV-Druckern.

**Abmessungen: 1050\* / 1372 mm x 50 m**

\* only POLI-ETCH 5054 SILVER

\* nur POLI-ETCH 5054 SILVER

## POLI-ETCH 5057 SILVER Air Free



Polymeric PVC film, translucent (80 µm) with a silver frosty effect surface. Coated with a special micro-structured acrylic dispersion adhesive (permanent), which enables an easy repositioning during the application. During and after the application no silvering respective whitening effect becomes visible. Especially developed to achieve a frosty effect on glass and mirrors as well as on transparent plastic sheets. The PVC is suitable for mid- to long-term inside and outside application. Printable with Solvent, ECO-Solvent, Latex and UV digital printer.

**Sizes: 1050 / 1372 x 50 m**

Polymere PVC-Folie, transluzent (80 µm) mit silbener Frosty-Effekt-oberfläche. Beschichtet mit einem speziellen, mikrostrukturierten Dispersions-Acrylatkleber (permanent), welcher ein problemloses Repositionieren während der Applikation ermöglicht. Dabei stellt sich während und nach der Verklebung keinerlei Silvering- oder Whitening-Effekt ein. Speziell entwickelt zur Erzielung einer Frosty-Optik bei einer Verklebung auf Glas, Spiegeln oder transparenten Kunststoffplatten. Die PVC-Folie ist für die mittel- bis langfristige Innen- und Außenanwendung geeignet. Bedruckbar mit allen Solvent-, ECO-Solvent-, Latex- und UV-Druckern.

**Abmessungen: 1050 / 1372 x 50 m**

## POLI-ETCH 5058 CRYSTAL FROSTY



Polymeric PVC film, translucent (80 µm) with a crystal frosty effect surface. Coated with a clear solvent acrylic adhesive (permanent). Special, modified acrylic adhesive prevents any silvering or whitening effect. Especially developed to achieve a brilliant, crystal frosty effect on glass and mirrors as well as on transparent plastic sheets. The PVC film possesses a minimal shrinkage performance and is suitable for mid- to long-term inside and outside application. Printable with Solvent, ECO-Solvent, Latex and UV digital printer.

**Sizes: 1372 / 1600 mm x 50 m**

Polymere PVC-Folie, transluzent (80 µm) mit Crystal Frosty-Effekt-oberfläche. Beschichtet mit einem transparenten Lösemittel-Acrylatkleber (permanent), der jegliche Silvering- oder Whitening- Effekte verhindert. Speziell entwickelt zur Erzielung einer brillanten „Crystal Frosty“- Optik bei Verklebung auf Glas, Spiegeln oder transparenten Kunststoffplatten. Die PVC-Folie verfügt über ein geringes Schrumpfverhalten und ist für die mittel- bis langfristige Innen- und Außenanwendung geeignet. Bedruckbar mit allen Solvent-, ECO-Solvent-, Latex- und UV-Druckern.

**Abmessungen: 1372 / 1600 mm x 50 m**

## POLI-ETCH 5059 CRYSTAL FROSTY Air Free



Polymeric PVC film translucent (80 µm) with a crystal frosty effect surface. Coated with a clear micro-structured solvent based acrylic adhesive (permanent). Excellent performance results for dry applications are characteristic for this product. Special, modified acrylic adhesive prevents any silvering or whitening effect. Developed to achieve a brilliant crystal frosty effect on glass and mirrors as well as transparent plastic sheets. The PVC film possesses a minimal shrinkage performance and is suitable for mid- to long-term inside and outside applications. Printable with Solvent, ECO-Solvent, Latex and UV digital printer.

**Sizes: 1372 / 1600 mm x 50 m**

Polymere PVC-Folie, transluzent (80 µm) mit Crystal Frosty-Effekt-oberfläche. Beschichtet mit einem transparenten, mikrostrukturierten Lösemittel-Acrylatkleber (permanent), der jegliche Silvering- oder Whitening- Effekte verhindert. Eine hervorragende Performance bei der Trockenverklebung zeichnen das Produkt aus. Entwickelt zur Erzielung einer brillanten „Crystal Frosty“- Optik bei Verklebung auf Glas, Spiegeln oder transparenten Kunststoffplatten. Die PVC-Folie verfügt über ein geringes Schrumpfverhalten und ist für die mittel- bis langfristige Innen- und Außenanwendung geeignet. Bedruckbar mit allen Solvent-, ECO-Solvent-, Latex- und UV-Druckern.

**Abmessungen: 1372 / 1600 mm x 50 m**

# POLI-FIX Mounting Film (PVC-free) | POLI-GRIP Banner Tape

## POLI-FIX Kaschierfolie (PVC-frei) | POLI-GRIP Banner-Klebeband

POLI-FIX 3800 is a high quality double-sided Mounting Film based on a polyester carrier film. Suitable for indoor and short-to mid-term outdoor application for universal use on hardfoam, forex, dibond, polysterene, smooth PVC-surfaces and polycarbonate. POLI-GRIP 400 is a double-sided adhesive tape for the overlapping connection (splicing) and seaming of banner films.

POLI-FIX 3800 ist ein hochwertiger doppelseitiger Klebefilm auf Basis eines Polyester-Trägerfilms. Geeignet für universelle kurz- bzw. mittelfristige Anwendungen im Indoor- sowie Outdoorbereich auf Hartschaum, Forex, Dibond, Polysteren und glatten PVC- Oberflächen sowie Polycarbonat. POLI-GRIP 400 ist ein doppelseitiges Klebeband für die überlappende Verbindung (Spleissen) und Säumen von Bannerfolien

### POLI-FIX 3800

IMPROVED  
QUALITY



Double-sided transparent mounting film, coated with a modified acrylic adhesive. POLI-FIX 3800 is covered with a 90 g/m<sup>2</sup> silicone paper (white) on one side. The acrylic adhesive has an excellent resistance against UV, aging and humidity. Especially to be emphasised are the following properties: Mounting of digital prints, photos and posters on various surfaces. Suitable for universal use.

**Sizes: 1050 / 1372 / 1524 mm x 50 m**

Doppelseitige transparente Klebefolie, beschichtet mit einem modifizierten Acrylat-Haftkleber. POLI-FIX 3800 ist einseitig mit einem 90 g/m<sup>2</sup> Silikon-Papier (weiß) abgedeckt. Der Acrylat-Haftkleber zeigt ein ausgewogenes Klebeverhalten bei guter Alterungs-, Temperatur- und UV-Beständigkeit. Aufziehen von Digitaldrucken, Fotos und Postern auf verschiedenen Untergründen. Geeignet für universelle Anwendungen.

**Abmessungen: 1050 / 1372 / 1524 mm x 50 m**

### POLI-GRIP 400



Double-sided adhesive tape, coated with a modified acrylic adhesive, for safe splicing and seaming of PVC banners with flat and structured surface. Suitable also for the strengthening of lugs and creating loops. Optimal compound adhesion due to the high thickness of the efficient viscoelastic adhesive. POLI-GRIP 400 is covered with a two-sided PE-paper with logoprint. Suitable for indoor an outdoor applications.

**Sizes: 25 / 38 mm x 25 m**

Doppelseitiges Klebeband, beschichtet mit einem modifizierten Acrylat-Haftkleber, für sicheres Spleissen und Säumen von PVC-Bannern mit glatter und strukturierter Oberfläche. Auch zur Verstärkung von Ösen und bilden von Schlaufen geeignet. Optimale Verbundhaftung aufgrund der hohen Schichtdicke der leistungsfähigen, viskoelastischen Klebermasse. POLI-GRIP 400 ist mit einem beidseitig PE befilmten Papier mit Logodruck abgedeckt. Geeignet für Innen- und Außenanwendung.

**Abmessungen: 25 / 38 mm x 25 m**

# PRODUCT OVERVIEW / PRODUKTÜBERSICHT

Product	Film					Adhesive			
Produkt	Folie					Kleber			

## MONOMERIC VINYLs for short to mid-term indoor and outdoor advertising on flat and slightly curved surfaces MONOMERE PVC-FOLIEN für kurz- bis mittelfristige Innen- und Außenanwendung auf flachen und leicht gewölbten Oberflächen

POLI-PRINT 800 White Gloss P	80 µm	white / weiß	calendered / kalandriertes PVC	gloss / glänzend	monomeric / monomer	acrylic dispersion	clear	permanent
POLI-PRINT 805 White Matt P	80 µm	white / weiß	calendered / kalandriertes PVC	matt	monomeric / monomer	acrylic dispersion	clear	permanent
POLI-PRINT 810 Transp. Gloss P	80 µm	transparent	calendered / kalandriertes PVC	gloss / glänzend	monomeric / monomer	acrylic dispersion	clear	permanent
POLI-PRINT 815 Transp. Matt P	80 µm	transparent	calendered / kalandriertes PVC	matt	monomeric / monomer	acrylic dispersion	clear	permanent
POLI-PRINT 820 White Gloss PG	80 µm	white / weiß	calendered / kalandriertes PVC	gloss / glänzend	monomeric / monomer	acrylic dispersion	grey-coloured	permanent
POLI-PRINT 825 White Matt PG	80 µm	white / weiß	calendered / kalandriertes PVC	matt	monomeric / monomer	acrylic dispersion	grey-coloured	permanent
POLI-PRINT 830 White Gloss RG	80 µm	white / weiß	calendered / kalandriertes PVC	gloss / glänzend	monomeric / monomer	acrylic dispersion	grey-coloured	removable
POLI-PRINT 835 White Matt RG	80 µm	white / weiß	calendered / kalandriertes PVC	matt	monomeric / monomer	acrylic dispersion	grey-coloured	removable
POLI-PRINT 900 White Gloss P	100 µm	white / weiß	calendered / kalandriertes PVC	gloss / glänzend	monomeric / monomer	acrylic dispersion	clear	permanent
POLI-PRINT 905 White Matt P	100 µm	white / weiß	calendered / kalandriertes PVC	matt	monomeric / monomer	acrylic dispersion	clear	permanent
POLI-PRINT 920 White Gloss PG	100 µm	white / weiß	calendered / kalandriertes PVC	gloss / glänzend	monomeric / monomer	acrylic dispersion	grey-coloured	permanent
POLI-PRINT 925 White Matt PG	100 µm	white / weiß	calendered / kalandriertes PVC	matt	monomeric / monomer	acrylic dispersion	grey-coloured	permanent
POLI-PRINT 930 White Gloss R	100 µm	white / weiß	calendered / kalandriertes PVC	gloss / glänzend	monomeric / monomer	acrylic dispersion	clear	removable
POLI-PRINT 935 White Matt R	100 µm	white / weiß	calendered / kalandriertes PVC	matt	monomeric / monomer	acrylic dispersion	clear	removable
POLI-PRINT 946 White Gloss PB	100 µm	white / weiß	calendered / kalandriertes PVC	gloss / glänzend	monomeric / monomer	acrylic dispersion	black-coloured	permanent
POLI-PRINT 982 HOV White Gloss P Air Free	100 µm	white / weiß	calendered / kalandriertes PVC	gloss / glänzend	monomeric / monomer	acrylic dispersion	clear	permanent
POLI-PRINT 990 White Gloss RG	100 µm	white / weiß	calendered / kalandriertes PVC	gloss / glänzend	monomeric / monomer	acrylic dispersion	grey-coloured	removable
POLI-PRINT 995 White Matt RG	100 µm	white / weiß	calendered / kalandriertes PVC	matt	monomeric / monomer	acrylic dispersion	grey-coloured	removable
POLI-PRINT 9000 DOT White Gloss	100 µm	white / weiß	calendered / kalandriertes PVC	gloss / glänzend	monomeric / monomer	acrylic dispersion	clear	permanent
POLI-PRINT 9005 DOT White Matt	100 µm	white / weiß	calendered / kalandriertes PVC	matt	monomeric / monomer	acrylic dispersion	clear	permanent
POLI-PRINT 9010 DOT Transparent Gloss	100 µm	transparent	calendered / kalandriertes PVC	gloss	monomeric / monomer	acrylic dispersion	clear	permanent

## POLYMERIC VINYLs for mid- to long-term indoor and outdoor advertising on flat, curved and corrugated surfaces POLYMERE PVC-FOLIEN für mittel- bis langfristige Innen- und Außenwerbung auf flachen, gebogenen und gewellten Oberflächen

POLI-PRINT 1000 White Gloss PG	75 µm	white / weiß	calendered / kalandriertes PVC	gloss / glänzend	polymeric / polymer	solvent acrylic	grey-coloured	permanent
POLI-PRINT 1001 White Gloss P	75 µm	white / weiß	calendered / kalandriertes PVC	gloss / glänzend	polymeric / polymer	solvent acrylic	clear	permanent
POLI-PRINT 1003 White Gloss PG Air Free	75 µm	white / weiß	calendered / kalandriertes PVC	gloss / glänzend	polymeric / polymer	solvent acrylic	grey-coloured	permanent
POLI-PRINT 1004 White Matt P	75 µm	white / weiß	calendered / kalandriertes PVC	matt	polymeric / polymer	solvent acrylic	clear	permanent
POLI-PRINT 1005 Translucent P	75 µm	translucent	calendered / kalandriertes PVC	satin	polymeric / polymer	solvent acrylic	clear	permanent
POLI-PRINT 1010 Transparent Gloss P	75 µm	transparent	calendered / kalandriertes PVC	gloss / glänzend	polymeric / polymer	solvent acrylic	clear	permanent
POLI-PRINT 1015 Transparent Matt P	75 µm	transparent	calendered / kalandriertes PVC	matt	polymeric / polymer	solvent acrylic	clear	permanent
POLI-PRINT 1080 White Gloss UP	100 µm	white / weiß	calendered / kalandriertes PVC	gloss / glänzend	polymeric / polymer	solvent acrylic	clear	ultra permanent
POLI-PRINT 1200 White Gloss PG	75 µm	white / weiß	calendered / kalandriertes PVC	gloss / glänzend	polymeric / polymer	solvent acrylic	grey-coloured	permanent
POLI-PRINT 1201 White Gloss P	75 µm	white / weiß	calendered / kalandriertes PVC	gloss / glänzend	polymeric / polymer	solvent acrylic	clear	permanent
POLI-PRINT 1203 White Gloss PG Air Free	75 µm	white / weiß	calendered / kalandriertes PVC	gloss / glänzend	polymeric / polymer	solvent acrylic	grey-coloured	permanent
POLI-PRINT 1230 Transparent Gloss P	75 µm	transparent	calendered / kalandriertes PVC	gloss / glänzend	polymeric / polymer	solvent acrylic	clear	permanent
POLI-PRINT 1235 Transparent Matt P	75 µm	transparent	calendered / kalandriertes PVC	matt	polymeric / polymer	solvent acrylic	clear	permanent

● **stock items** Lagerware

● **on demand (extended delivery time / differing MOQ) auf Anfrage (verlängerte Lieferzeit / abweichende Mindestbestellmenge)**

The information presented in these application and processing instructions is based on our knowledge and findings obtained in practice. Due to the large number of factors which can influence the processing and application processes, individual customer tests are strongly recommended. A legally binding guarantee of specific properties is not to be inferred from this information. We reserve the right to make changes and corrections. **\*Outdoor durability of the unprinted film in years**



Liner	Durability*	Inks	USP	Recommended Laminating Films	Sizes (x 50 m)		
Liner	Haltbarkeit*	Tinten	Besonderes Merkmal	Empfohlene Laminierfolie	Abmessungen (x 50 m)		
					1050	1372	1600
one-sided clay-coated silicone paper (135 g/m <sup>2</sup> )	4	Solvent, Eco-Solvent, Latex, UV-curable	High print resolution	POLI-LUX 700	●	●	●
one-sided clay-coated silicone paper (135 g/m <sup>2</sup> )	4	Solvent, Eco-Solvent, Latex, UV-curable	High print resolution	POLI-LUX 705	●	●	●
one-sided clay-coated silicone paper (135 g/m <sup>2</sup> )	4	Solvent, Eco-Solvent, Latex, UV-curable	High print resolution	POLI-LUX 700	●	●	●
one-sided clay-coated silicone paper (135 g/m <sup>2</sup> )	4	Solvent, Eco-Solvent, Latex, UV-curable	High print resolution	POLI-LUX 705	●	●	●
one-sided clay-coated silicone paper (135 g/m <sup>2</sup> )	4	Solvent, Eco-Solvent, Latex, UV-curable	Good opacity	POLI-LUX 700	●	●	●
one-sided clay-coated silicone paper (135 g/m <sup>2</sup> )	4	Solvent, Eco-Solvent, Latex, UV-curable	Good opacity	POLI-LUX 705	●	●	●
one-sided clay-coated silicone paper (135 g/m <sup>2</sup> )	4	Solvent, Eco-Solvent, Latex, UV-curable	Residue-free removable	POLI-LUX FLOOR 101/700	●	●	●
one-sided clay-coated silicone paper (135 g/m <sup>2</sup> )	4	Solvent, Eco-Solvent, Latex, UV-curable	Residue-free removable	POLI-LUX FLOOR 101/705	●	●	●
one-sided clay-coated silicone paper (135 g/m <sup>2</sup> )	4	Solvent, Eco-Solvent, Latex, UV-curable	High print resolution	POLI-LUX 700	●	●	●
one-sided clay-coated silicone paper (135 g/m <sup>2</sup> )	4	Solvent, Eco-Solvent, Latex, UV-curable	High print resolution	POLI-LUX 705	●	●	●
one-sided clay-coated silicone paper (135 g/m <sup>2</sup> )	4	Solvent, Eco-Solvent, Latex, UV-curable	Good opacity	POLI-LUX 700	●	●	●
one-sided clay-coated silicone paper (135 g/m <sup>2</sup> )	4	Solvent, Eco-Solvent, Latex, UV-curable	Good opacity	POLI-LUX 705	●	●	●
one-sided clay-coated silicone paper (135 g/m <sup>2</sup> )	4	Solvent, Eco-Solvent, Latex, UV-curable	Residue-free removable	POLI-LUX FLOOR 101/700	●	●	●
one-sided clay-coated silicone paper (135 g/m <sup>2</sup> )	4	Solvent, Eco-Solvent, Latex, UV-curable	Residue-free removable	POLI-LUX FLOOR 101/705	●	●	●
one-sided clay-coated silicone paper (135 g/m <sup>2</sup> )	4	Solvent, Eco-Solvent, Latex, UV-curable	Good opacity	POLI-LUX 700	●	●	●
one-sided clay-coated silicone paper (135 g/m <sup>2</sup> )	4	Solvent, Eco-Solvent, Latex, UV-curable	Good opacity	POLI-LUX 705	●	●	●
one-sided clay-coated silicone paper (135 g/m <sup>2</sup> )	4	Solvent, Eco-Solvent, Latex, UV-curable	Residue-free removable	POLI-LUX FLOOR 101/700	●	●	●
one-sided clay-coated silicone paper (135 g/m <sup>2</sup> )	4	Solvent, Eco-Solvent, Latex, UV-curable	Residue-free removable	POLI-LUX FLOOR 101/705	●	●	●
one-sided clay-coated silicone paper (135 g/m <sup>2</sup> )	4	Solvent, Eco-Solvent, Latex, UV-curable	Good opacity	POLI-LUX 700	●	●	●
one-sided clay-coated silicone paper (140 g/m <sup>2</sup> )	4	Solvent, Eco-Solvent, Latex, UV-curable	Easy application, high opacity	POLI-LUX 700	X	●	●
one-sided clay-coated silicone paper (135 g/m <sup>2</sup> )	4	Solvent, Eco-Solvent, Latex, UV-curable	Residue-free removable	POLI-LUX 700	●	●	●
one-sided clay-coated silicone paper (135 g/m <sup>2</sup> )	4	Solvent, Eco-Solvent, Latex, UV-curable	Residue-free removable	POLI-LUX 705	●	●	●
one-sided special silicone paper (140 g/m <sup>2</sup> )	4	Solvent, Eco-Solvent, Latex, UV-curable	Easy application, egg-dot adhesive coating	POLI-LUX 700	X	●	X
one-sided special silicone paper (140 g/m <sup>2</sup> )	4	Solvent, Eco-Solvent, Latex, UV-curable	Easy application, egg-dot adhesive coating	POLI-LUX 705	X	●	X
one-sided special silicone paper (140 g/m <sup>2</sup> )	4	Solvent, Eco-Solvent, Latex, UV-curable	Easy application, egg-dot adhesive coating	POLI-LUX 705	X	●	X
					1050	1372	1600
PE-coated silicone paper (143 g/m <sup>2</sup> )	7	Solvent, Eco-Solvent, Latex, UV-curable	Excellent printability & durability	POLI-LUX 720	●	●	●
PE-coated silicone paper (143 g/m <sup>2</sup> )	7	Solvent, Eco-Solvent, Latex, UV-curable	Excellent printability & durability	POLI-LUX 720	●	●	●
two-sided PE-coated silicone paper (145 g/m <sup>2</sup> )	7	Solvent, Eco-Solvent, Latex, UV-curable	Easy application	POLI-LUX 720	●	●	●
PE-coated silicone paper (143 g/m <sup>2</sup> )	7	Solvent, Eco-Solvent, Latex, UV-curable	Excellent printability & durability	POLI-LUX 725	●	●	●
one-sided clay-coated silicone paper (135 g/m <sup>2</sup> )	7	Solvent, Eco-Solvent, Latex, UV-curable	Excellent printability & durability	POLI-LUX 720	●	●	●
PE-coated silicone paper (143 g/m <sup>2</sup> )	7	Solvent, Eco-Solvent, Latex, UV-curable	Excellent printability & durability	POLI-LUX 720	●	●	●
PE-coated silicone paper (143 g/m <sup>2</sup> )	7	Solvent, Eco-Solvent, Latex, UV-curable	Excellent printability & durability	POLI-LUX 725	●	●	●
PE-coated silicone paper (143 g/m <sup>2</sup> )	7	Solvent, Eco-Solvent, Latex, UV-curable	High tack	POLI-LUX 720	●	●	●
PE-coated silicone paper (143 g/m <sup>2</sup> )	5	Solvent, Eco-Solvent, Latex, UV-curable	Excellent printability & durability	POLI-LUX 740	●	●	●
PE-coated silicone paper (143 g/m <sup>2</sup> )	5	Solvent, Eco-Solvent, Latex, UV-curable	Excellent printability & durability	POLI-LUX 740	●	●	●
two-sided PE-coated silicone paper (145 g/m <sup>2</sup> )	5	Solvent, Eco-Solvent, Latex, UV-curable	Easy application	POLI-LUX 740	●	●	●
PE-coated silicone paper (143 g/m <sup>2</sup> )	5	Solvent, Eco-Solvent, Latex, UV-curable	Excellent printability & durability	POLI-LUX 740	●	●	●
PE-coated silicone paper (143 g/m <sup>2</sup> )	5	Solvent, Eco-Solvent, Latex, UV-curable	Excellent printability & durability	-/-	●	●	●

**X not available** nicht verfügbar

Die Informationen aus den Anwendungs- und Verarbeitungshinweisen basieren auf unserem Wissen und unseren Erfahrungen aus der Praxis. Aufgrund der vielfältigen material- und anwendungsbezogenen Einflüsse sind Tests seitens der Anwender zwingend erforderlich. Eine rechtsverbindliche Garantie auf die spezifischen Merkmale wird ausgeschlossen. Wir behalten uns das Recht auf Änderungen und Korrekturen vor. \*Außenhaltbarkeit der unbedruckten Folie in Jahre

# PRODUCT OVERVIEW / PRODUKTÜBERSICHT

Product	Film		Adhesive					
Produkt	Folie		Kleber					

## CLING FILMS for short-term window decoration ADHÄSIONSFOLIEN für kurzfristige Schaufensterbeschriftung

POLI-PRINT 150 Cling White Gloss	150 µm	white / weiß	electrostatic / elektrostatisches PVC	gloss / glänzend	monomeric / monomer	·/·	·/·	·/·
POLI-PRINT 150 Cling Transparent Gloss	150 µm	transparent	electrostatic / elektrostatisches PVC	gloss / glänzend	monomeric / monomer	·/·	·/·	·/·

## ETCHED GLASS FILMS for mid- to long-term window decoration ETCHED-GLASFOLIEN für mittel- bis langfristige Schaufensterbeschriftungen

POLI-PRINT 5051 One Way Vision SV / UV	175 µm	perforated	calendered / kalandriertes PVC	gloss / glänzend	monomeric / monomer	solvent acrylic	clear	removable
POLI-ETCH 5052 Silver Frosty	80 µm	translucent	calendered / kalandriertes PVC	frosty effect	polymeric / polymer	solvent acrylic	clear	permanent
POLI-ETCH 5055 Silver Frosty Air Free	80 µm	translucent	calendered / kalandriertes PVC	frosty effect	polymeric / polymer	solvent acrylic	clear	permanent
POLI-ETCH 5058 Crystal Frosty	80 µm	translucent	calendered / kalandriertes PVC	crystal effect	polymeric / polymer	solvent acrylic	clear	permanent
POLI-ETCH 5059 Crystal Frosty Air Free	80 µm	translucent	calendered / kalandriertes PVC	crystal effect	polymeric / polymer	solvent acrylic	clear	permanent
POLI-ETCH 5053 Dusty	80 µm	translucent	calendered / kalandriertes PVC	dusty effect	polymeric / polymer	solvent acrylic	clear	permanent
POLI-ETCH 5054 SILVER	80 µm	translucent	calendered / kalandriertes PVC	frosty effect	polymeric / polymer	acrylic dispersion	clear	permanent
POLI-ETCH 5056 GOLD	80 µm	translucent	calendered / kalandriertes PVC	gold frosty effect	polymeric / polymer	acrylic dispersion	clear	permanent
POLI-ETCH 5057 SILVER Air Free	80 µm	translucent	calendered / kalandriertes PVC	frosty effect	polymeric / polymer	acrylic dispersion	clear	permanent

## LAMINATING FILMS for mid- to long-term protection of digital printing media LAMINIERFOLIEN für mittel- bis langfristigen Schutz der digitalen Druckmedien

POLI-LUX 700 Gloss	80 µm	transparent	calendered / kalandriertes PVC	gloss / glänzend	monomeric / monomer	acrylic dispersion	ultra clear	permanent
POLI-LUX 705 Matt	80 µm	transparent	calendered / kalandriertes PVC	matt	monomeric / monomer	acrylic dispersion	ultra clear	permanent
POLI-LUX 710 Gloss	80 µm	transparent	calendered / kalandriertes PVC	gloss / glänzend	monomeric / monomer	solvent acrylic	ultra clear	permanent
POLI-LUX 715 Matt	80 µm	transparent	calendered / kalandriertes PVC	matt	monomeric / monomer	solvent acrylic	ultra clear	permanent
POLI-LUX 720 Gloss	75 µm	transparent	calendered / kalandriertes PVC	gloss / glänzend	polymeric / polymer	solvent acrylic	ultra clear	permanent
POLI-LUX 725 Matt	75 µm	transparent	calendered / kalandriertes PVC	matt	polymeric / polymer	solvent acrylic	ultra clear	permanent
POLI-LUX 740 Gloss	75 µm	transparent	calendered / kalandriertes PVC	gloss / glänzend	polymeric / polymer	solvent acrylic	ultra clear	permanent
POLI-LUX 760 ULTRA CLEAR	80 µm	transparent	calendered / kalandriertes PVC	ultra clear gloss	monomeric / monomer	solvent acrylic	optical clear	permanent
POLI-LUX 770 UV	80 µm	transparent	calendered / kalandriertes PVC	gloss / glänzend	monomeric / monomer	acrylic dispersion	ultra clear	permanent

## FLOORGRAPHIC FILMS for mid- to long-term floor decoration and advertising PVC-FOLIEN für mittel- bis langfristige Bodendekoration und Werbung

POLI-LUX FLOOR 101	120 µm	transparent	embossed / geprägtes PVC	matt	monomeric / monomer	solvent acrylic	clear	permanent
--------------------	--------	-------------	--------------------------	------	---------------------	-----------------	-------	-----------

## PVC-FREE - MOUNTING FILM for indoor and short- to mid-term outdoor applications PVC-FREI - KASCHIERFOLIE für universelle Indoor sowie kurz- bis mittelfristige Anwendungen im Outdoor Bereich

POLI-FIX 3800	23 µm	transparent	·/·	·/·	polyester	acrylic dispersion	clear	permanent
---------------	-------	-------------	-----	-----	-----------	--------------------	-------	-----------

## PVC-FREE - MOUNTING FILM for indoor and short- to mid-term outdoor applications PVC-FREI - KASCHIERFOLIE für universelle Indoor sowie kurz- bis mittelfristige Anwendungen im Outdoor Bereich

POLI-GRIP 400	400 µm	transparent	·/·	·/·	polyester	acrylic dispersion	clear	permanent
---------------	--------	-------------	-----	-----	-----------	--------------------	-------	-----------

● **stock items** Lagerware

● **on demand (extended delivery time / differing MOQ)** auf Anfrage (verlängerte Lieferzeit / abweichende Mindestbestellmenge)

The information presented in these application and processing instructions are based on our knowledge and findings obtained in practice. Due to the large number of factors which can influence the processing and application processes, individual customer tests are strongly recommended. A legally binding guarantee of specific properties is not to be inferred from this information. We reserve the right to make changes and corrections. **\*Outdoor durability of the unprinted film in years**

Liner	Durability*	Inks	USP	Recommended Laminating Films	Sizes (x 50 m)				
Liner	Haltbarkeit*	Tinten	Besonderes Merkmal	Empfohlene Laminierfolie	Abmessungen (x 50 m)				
					1000	1372	1600		
one-sided PE-pasteboard (180 g/m <sup>2</sup> )	1	Solvent, Eco-Solvent, UV-curable, Latex	Good electrostatic properties	·/·	●	●	X		
one-sided PE-pasteboard (180 g/m <sup>2</sup> )	1	Solvent, Eco-Solvent, UV-curable, Latex	Good electrostatic properties	·/·	●	●	X		
					1050	1220	1372	1524	1600
Clay-coated silicone paper (240 g/m <sup>2</sup> )	1	Solvent, Eco-Solvent, Latex	Look-trough property	POLI-LUX 760 ULTRA CLEAR	X	X	●	●	X
PE-coated silicone paper (143 g/m <sup>2</sup> )	5-7	Solvent, Eco-Solvent, UV-curable, Latex	Etched glass / silver frosty	·/·	X	●	●	●	X
two-sided PE-coated silicone paper (145 g/m <sup>2</sup> )	5-7	Solvent, Eco-Solvent, UV-curable, Latex	Etched glass / silver frosty	·/·	X	●	●	●	X
PE-coated silicone paper (143 g/m <sup>2</sup> )	5-7	Solvent, Eco-Solvent, UV-curable, Latex	Dry apply / crystal frosty	·/·	X	X	●	X	●
two-sided PE-coated silicone paper (145 g/m <sup>2</sup> )	5-7	Solvent, Eco-Solvent, UV-curable, Latex	Dry apply / crystal frosty	·/·	X	X	●	X	●
PE-coated silicone paper (143 g/m <sup>2</sup> )	5-7	Solvent, Eco-Solvent, UV-curable, Latex	Etched glass / dusty effect	·/·	X	●	●	●	X
one-sided clay-coated silicone paper (135 g/m <sup>2</sup> )	5	Solvent, Eco-Solvent, UV-curable, Latex	No silvering effect / silver frosty	·/·	●	X	●	X	X
one-sided clay-coated silicone paper (135 g/m <sup>2</sup> )	5	Solvent, Eco-Solvent, UV-curable, Latex	No silvering effect / gold frosty	·/·	X	X	●	X	X
two-sided PE-coated silicone paper (145 g/m <sup>2</sup> )	5	Solvent, Eco-Solvent, UV-curable, Latex	No silvering effect / silver frosty	·/·	●	X	●	X	X
					1050	1372	1524	1600	
one-sided clay-coated silicone paper (90 g/m <sup>2</sup> )	3	·/·	Universal	·/·	●	●	X	●	
one-sided clay-coated silicone paper (90 g/m <sup>2</sup> )	3	·/·	Universal	·/·	●	●	X	●	
one-sided clay-coated silicone paper (90 g/m <sup>2</sup> )	3	·/·	Universal	·/·	●	●	X	●	
one-sided clay-coated silicone paper (90 g/m <sup>2</sup> )	3	·/·	Universal	·/·	●	●	X	●	
one-sided clay-coated silicone paper (90 g/m <sup>2</sup> )	7	·/·	No blistering	·/·	●	●	X	●	
one-sided clay-coated silicone paper (90 g/m <sup>2</sup> )	7	·/·	No blistering	·/·	●	●	X	●	
one-sided clay-coated silicone paper (90 g/m <sup>2</sup> )	5	·/·	No blistering	·/·	●	●	X	●	
PET-liner (75 g/m <sup>2</sup> )	5	Solvent, Eco-Solvent, UV-curable, Latex	Laminate and printable ultraclear PVC	·/·	X	●	●	X	
one-sided clay-coated silicone paper (90 g/m <sup>2</sup> )	5	·/·	Especially for UV prints	·/·	X	●	X	●	
					1050	1372	1524		
one-sided silicone paper (90 g/m <sup>2</sup> )	2	·/·	Anti-slip, non-reflection, scratch resistant	·/·	●	●	●		
					1050	1260	1372	1524	
two-sided silicone paper (90 g/m <sup>2</sup> )	3	·/·	Mounting film	·/·	●	X	●	●	
					25 / 38 mm x 25 m				

**X not available nicht verfügbar**

Die Informationen aus den Anwendungs- und Verarbeitungshinweisen basieren auf unserem Wissen und unseren Erfahrungen aus der Praxis. Aufgrund der vielfältigen material- und anwendungsbezogenen Einflüsse sind Tests seitens der Anwender zwingend erforderlich. Eine rechtsverbindliche Garantie auf die spezifischen Merkmale wird ausgeschlossen. Wir behalten uns das Recht auf Änderungen und Korrekturen vor. **\*Außenhaltbarkeit der unbedruckten Folie in Jahre**

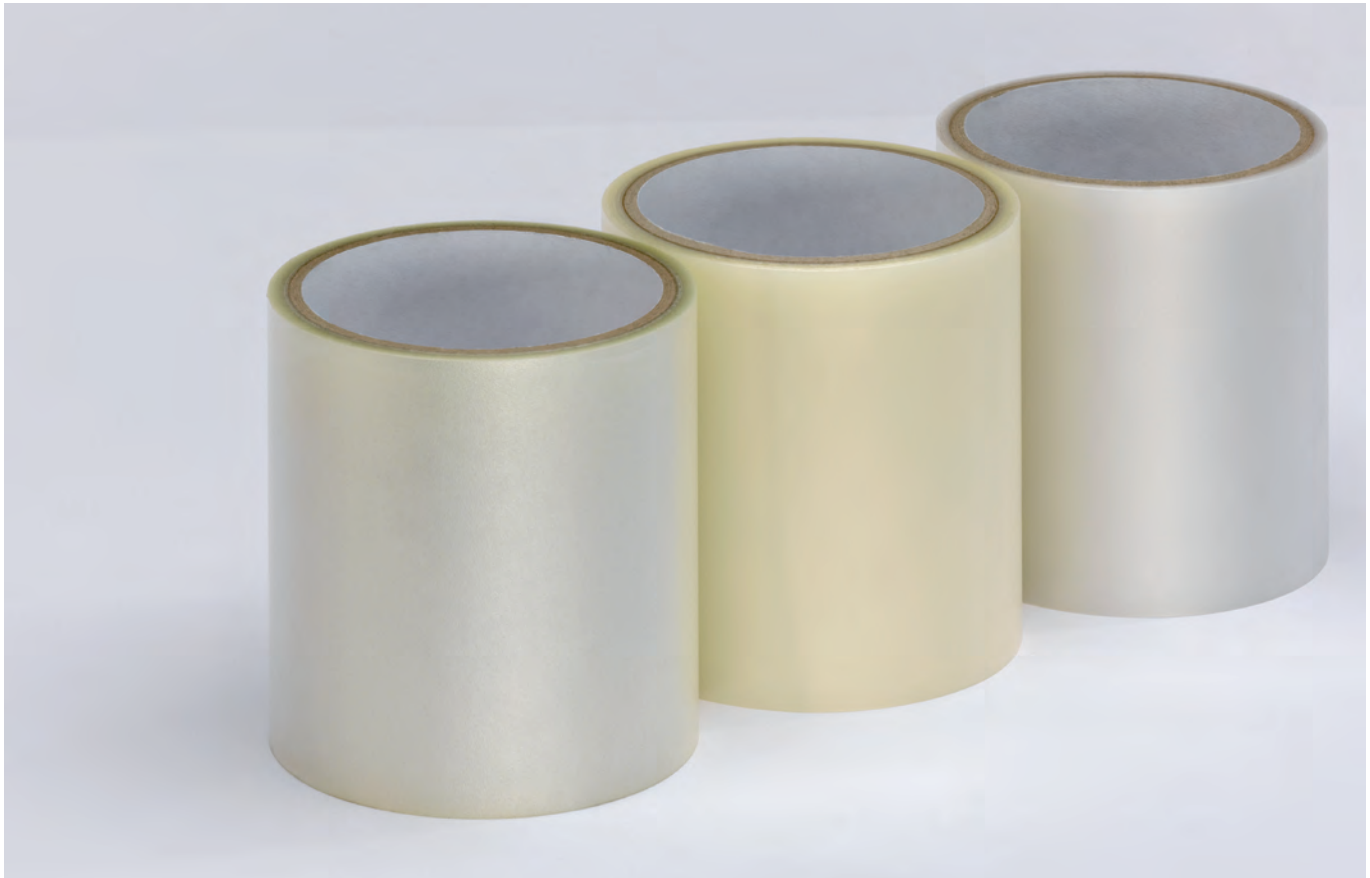
# Application Tapes

## Application Tapes

Application Tapes are designed for the quick and dimensionally stable transfer of computer-cut letters, logos and individual designs. They are used for the lettering on vehicles, in the field of fairs and exhibitions, in the finishing of objects of any kind, as well as for perimeter advertising in sports stadiums. The range of Application Tapes comprises a wide variety of adhesive films and papers. In the area of Application Tapes film, POLI-TAPE offers an extensive product range of approved ultimate standard of quality. The applied acrylic adhesive is resistant to ageing and humidity and offers excellent processing properties for wet and dry applications.

Application Tapes dienen der schnellen und dimensionsstabilen Übertragung computergeschnittener Schriften, Logos und individueller Designs und werden eingesetzt bei der Beschriftung von Kraftfahrzeugen, im Messebau und Objektbereich sowie bei der Bandenwerbung in Sportstadien. Das Sortiment der Application Tapes umfasst ein weites Spektrum an klebenden Folien und Papieren. Im Bereich Application Tapes Folie bietet POLI-TAPE das umfangreichste Produktsortiment auf anerkannt höchstem Qualitätsstandard. Der applizierte Acrylat-Klebstoff ist alterungs- und feuchtebeständig und bietet sowohl in der Trocken- als auch Nassanwendung ausgezeichnete Verarbeitungseigenschaften.

Application Tape Film Application Tape Folie		
<b>Adhesive Kleber</b>	Acrylic Acrylat	<ul style="list-style-type: none"> <li>■ Excellent adhesion on release liner</li> <li>■ Suitable for wet application</li> <li>■ Good resistance to UV, plasticizers and humidity</li> <li>■ Ausgezeichnete Release-Liner-Haftung</li> <li>■ Geeignet für die Nassanwendung</li> <li>■ Gute UV-, Weichmacher- und Feuchtebeständigkeit</li> </ul>
<b>Premium films Premium Folien</b>	Casted PP film (Pyramid surface) PP-Castfolie (Pyramidenprägung)  HDPE film, extruded (Pyramid surface) HDPE-Folie, extrudiert (Pyramidenprägung)	<ul style="list-style-type: none"> <li>■ Excellent lay-flat properties</li> <li>■ Can be torn transversally</li> <li>■ Easy unwinding</li> <li>■ Low static loading</li> <li>■ Ausgezeichnete Planlage</li> <li>■ Längs- und querreißfähig</li> <li>■ Leicht abwickelbar</li> <li>■ Geringe statische Aufladung</li> </ul>
<b>Economy films Economy Folien</b>	LDPE / HDPE film (extruded) LDPE / HDPE-Folie (extrudiert)	<ul style="list-style-type: none"> <li>■ Good price-performance ratio</li> <li>■ Gutes Preis-/ Leistungsverhältnis</li> </ul>



### Application Tapes Paper - Standard

### Application Tapes Papier - Standard

<b>Adhesive</b> <b>Kleber</b>	Natural rubber Naturlatex	<ul style="list-style-type: none"> <li>■ High initial tack</li> <li>■ Smooth and residue-free removal</li> <li>■ Excellent for dry and wet application</li> <li>■ Hohe Soforthaftung (Tack)</li> <li>■ Leicht und rückstandsfrei ablösbar</li> <li>■ Ausgezeichnet geeignet für die Trocken- und Nassanwendung</li> </ul>
<b>Carrier</b> <b>Träger</b>	Impregnated paper Imprägniertes Spezialpapier	<ul style="list-style-type: none"> <li>■ Good lay-flat properties and dimensional stability</li> <li>■ Semi-transparent</li> <li>■ Gute Planlage und Dimensionsstabilität</li> <li>■ Halbtransparent</li> </ul>

### Application Tapes Paper - Premium

### Application Tapes Papier - Premium

<b>Adhesive</b> <b>Kleber</b>	Adhesive with high conformability to release liners Kleber mit hoher Konformität zu Release-Linern	<ul style="list-style-type: none"> <li>■ Excellent adhesion to release liner</li> <li>■ Smooth and residue-free removal</li> <li>■ Ausgezeichnete Release-Liner-Haftung</li> <li>■ Leicht und rückstandsfrei ablösbar</li> </ul>
<b>Release coating</b> <b>Release-Beschichtung</b>	Specially treated paper Spezialbeschichtetes Papier	<ul style="list-style-type: none"> <li>■ Easy unwinding of the roll</li> <li>■ No tearing during rewinding</li> <li>■ Leicht von der Rolle abwickelbar</li> <li>■ Keine Papierabrisse</li> </ul>
<b>Carrier</b> <b>Träger</b>	Impregnated paper Imprägniertes Spezialpapier  50 g/m <sup>2</sup> / 4.4 mils 60 g/m <sup>2</sup> / 4.7 mils 70 g/m <sup>2</sup> / 5.0 mils	<ul style="list-style-type: none"> <li>■ Excellent lay-flat properties and dimensional stability</li> <li>■ No curling</li> <li>■ High tear-resistance</li> <li>■ Ausgezeichnete Planlage und Dimensionsstabilität</li> <li>■ Kein Curling</li> <li>■ Hohe Reißfestigkeit</li> </ul>



# Application Tapes Film

## Application Tapes Folie

Application Tapes Film are the optimum solution. They are extremely transparent and the backing film is very stable. The adhesive is also very resistant to UV rays and moisture.

Application Tapes Folie sind die optimalen Problemlöser. Sie überzeugen durch eine ausgezeichnete Transparenz und Dimensionsstabilität der Trägerfolie sowie einer guten UV- und Feuchtebeständigkeit des Haftklebers.

Application Tape Film Application Tape Folie		
Product Produkt	PT 100   PT 150	PT 190
Carrier Träger	LDPE film LDPE-Folie	HDPE film (Pyramid surface) HDPE-Folie (Pyramidenprägung)
Thickness [mm] Dicke	0,11   0,16	0,13
Adhesive Kleber	Acrylic Acrylat	Acrylic Acrylat
Adhesion [N/cm] Klebkraft	1,20   1,00 (in accordance to Finat FTM1, on PVC, after 20 minutes)	1,40 (in accordance to Finat FTM1, on PVC, after 20 minutes)
Application Anwendung	Transfer of small and medium lettering with glossy or matt surface. Übertragen von kleinen und mittelgroßen Folienschriften mit glänzender und matter Oberfläche.	Universally suitable for all vinyl plotter films. Can be used for dry and wet application. Universell geeignet für alle PVC-Plotterfolien. Anwendbar in der Trocken- und Nassanwendung.

Application Tape Film Application Tape Folie		
Product Produkt	PT 190 HT 	PT 162 UV 
Carrier Träger	HDPE film (Pyramid surface) HDPE-Folie (Pyramidenprägung)	Casted PP film (Orange peel surface) PP-Castfolie (Orange peel Prägung)
Thickness [mm] Dicke	0,13	0,12
Adhesive Kleber	Acrylic Acrylat	Acrylic Acrylat
Adhesion [N/cm] Klebkraft	2,0 (in accordance to Finat FTM1, on PVC, after 20 minutes)	1,5 (in accordance to Finat FTM1, on PVC, after 20 minutes)
Application Anwendung	Modified acrylic adhesive enables a residue-free removal after extended application on the substrate Modifizierter Acrylat-Kleber ermöglicht ein rückstandsfreies Ablösen, auch noch längerer Verweilzeit auf dem Substrat	Especially suitable for UV printed vinyls and more structured surfaces like floor graphics, interior design, wallpaper etc. Speziell geeignet für UV-Drucke und stärker strukturierte Oberflächen, wie z.B. Floorgraphics, Interior Design, Tapeten, etc.

## Application Tape Film Application Tape Folie

<b>Product Produkt</b>	PT 95	PT 160   160 G   166
<b>Carrier Träger</b>	Casted PP film (Pyramid surface) PP-Castfolie (Pyramidenprägung)	Casted PP film (Orange peel surface) PP-Castfolie (Orange peel Prägung)
<b>Thickness [mm] Dicke</b>	0,14	0,11   0,11   0,09
<b>Adhesive Kleber</b>	Acrylic Acrylat	Acrylic Acrylat
<b>Adhesion [N/cm] Klebkraft</b>	1,70 (in accordance to Finat FTM1, on PVC, after 20 minutes)	1,10   1,10   1,20 (in accordance to Finat FTM1, on PVC, after 20 minutes)
<b>Application Anwendung</b>	Universally suitable for all vinyl plotter films. Can be used for dry and wet application. Excellent lay-flat property. Universell geeignet für alle PVC-Plotterfolien. Anwendbar in der Trocken- und Nassanwendung. Ausgezeichnete Planlage.	Universally suitable for all vinyl plotter films. Can be used for dry and wet application. Excellent lay-flat property. Universell geeignet für alle PVC-Plotterfolien. Anwendbar in der Trocken- und Nassanwendung. Ausgezeichnete Planlage.

## Application Tape with release-liner Application Tape mit Schutzabdeckung

<b>Product Produkt</b>	PT 165	PT 170
<b>Carrier Träger</b>	Casted PP film (Orange peel surface) PP-Castfolie (Orange peel Prägung)	PVC film (flat surface) PVC-Folie (glatte Oberfläche)
<b>Thickness [mm] Dicke</b>	0,11	0,08
<b>Adhesive Kleber</b>	Acrylic Acrylat	Acrylic Acrylat
<b>Adhesion [N/cm] Klebkraft</b>	1,10 (in accordance to Finat FTM1, on PVC, after 20 minutes)	1,65 (in accordance to Finat FTM1, on PVC, after 20 minutes)
<b>Application Anwendung</b>	Especially suitable for prefabricated images that are stored or mailed or where a multiple use of the tape is required. Für vorgefertigte Schriften, die zwischengelagert oder versendet werden oder bei der eine mehrfache Verwendung des Tapes gewünscht ist.	Especially suitable for prefabricated images that are stored or mailed or where a multiple use of the tape is required. Für vorgefertigte Schriften, die zwischengelagert oder versendet werden oder bei der eine mehrfache Verwendung des Tapes gewünscht ist.

## Application Tape with release-liner Application Tape mit Schutzabdeckung

<b>Product Produkt</b>	PT 161 G
<b>Carrier Träger</b>	Casted PP film (Orange peel surface) PP-Castfolie (Orange peel Prägung)
<b>Thickness [mm] Dicke</b>	0,11
<b>Adhesive Kleber</b>	Acrylic Acrylat
<b>Adhesion [N/cm] Klebkraft</b>	2,0 (in accordance to Finat FTM1, on PVC, after 20 minutes)
<b>Release liner Schutzabdeckung</b>	White silicone paper (90 g/m <sup>2</sup> ) Weißes Silikonpapier (90 g/m <sup>2</sup> )
<b>Application Anwendung</b>	Especially suitable to store cut plotter films before final application Speziell geeignet um Schriften vor der Übertragung zu lagern



# Application Tapes Paper Application Tapes Papier

Application Tapes Paper are impregnated (semi-transparent) papers with a natural latex adhesive coating of various adhesive strengths.

Application Tapes Papier sind imprägnierte Spezialpapiere (halbtransparent), die mit einem Naturlatex-Klebstoff in unterschiedlicher Klebkraft beschichtet sind.

Application Tape Paper Application Tape Papier Low Tack Adhesive	
Product Produkt	PT 110
Carrier Träger	Impregnated paper Imprägniertes Spezialpapier
Thickness [mm] Dicke	0,10
Adhesive Kleber	Natural rubber Naturlatex
Adhesion [N/cm] Klebkraft	1,30 (in accordance to Finat FTM1, on PVC, after 1 hour)
Application Anwendung	Transfer of large self-adhesive decals, logos, stickers and silk-screen prints. Protection paper for digital prints. Übertragung von großformatigen Schriften, Logos, Aufklebern und Siebdruckfolien. Schutzpapier für Digitaldrucke.



Application Tape Paper Application Tape Papier High Tack Adhesive		
Product Produkt	PT 133	PT 145
Carrier Träger	Impregnated paper Imprägniertes Spezialpapier	Impregnated paper Imprägniertes Spezialpapier
Thickness [mm] Dicke	0,10	0,10
Adhesive Kleber	Natural rubber Naturlatex	Natural rubber Naturlatex
Adhesion [N/cm] Klebkraft	2,40 (in accordance to Finat FTM1, on PVC, after 1 hour)	2,65 (in accordance to Finat FTM1, on PVC, after 1 hour)
Application Anwendung	Especially suitable for small lettering as well as vinyls with matt or slightly rough surfaces (special effect films). Bevorzugt geeignet für kleine Schriften sowie PVC-Folien mit matten und leicht rauen Oberflächen (Effektfolien).	Especially suitable for small lettering as well as vinyls with matt or slightly rough surfaces (special effect films). Bevorzugt geeignet für kleine Schriften sowie PVC-Folien mit matten und leicht rauen Oberflächen (Effektfolien).





**Application Tape Paper Application Tape Papier**  
**Medium Tack Adhesive**

Product Produkt	PT 122	PT 130
Carrier Träger	Impregnated paper Imprägniertes Spezialpapier	Impregnated paper Imprägniertes Spezialpapier
Thickness [mm] Dicke	0,10	0,10
Adhesive Kleber	Natural rubber Naturlatex	Natural rubber Naturlatex
Adhesion [N/cm] Klebkraft	2,10 (in accordance to Finat FTM1, on PVC, after 1 hour)	2,20 (in accordance to Finat FTM1, on PVC, after 1 hour)
Application Anwendung	Universally suitable for small and medium sized vinyl lettering with a matt or glossy surface. Universell geeignet für klein- und mittelformatige PVC-Folien-schriften mit matter und glänzender Oberfläche.	Universally suitable for small and medium sized vinyl lettering with a matt or glossy surface. Universell geeignet für klein- und mittelformatige PVC-Folien-schriften mit matter und glänzender Oberfläche.

# POLI-MASK Stencil Tapes / Papers

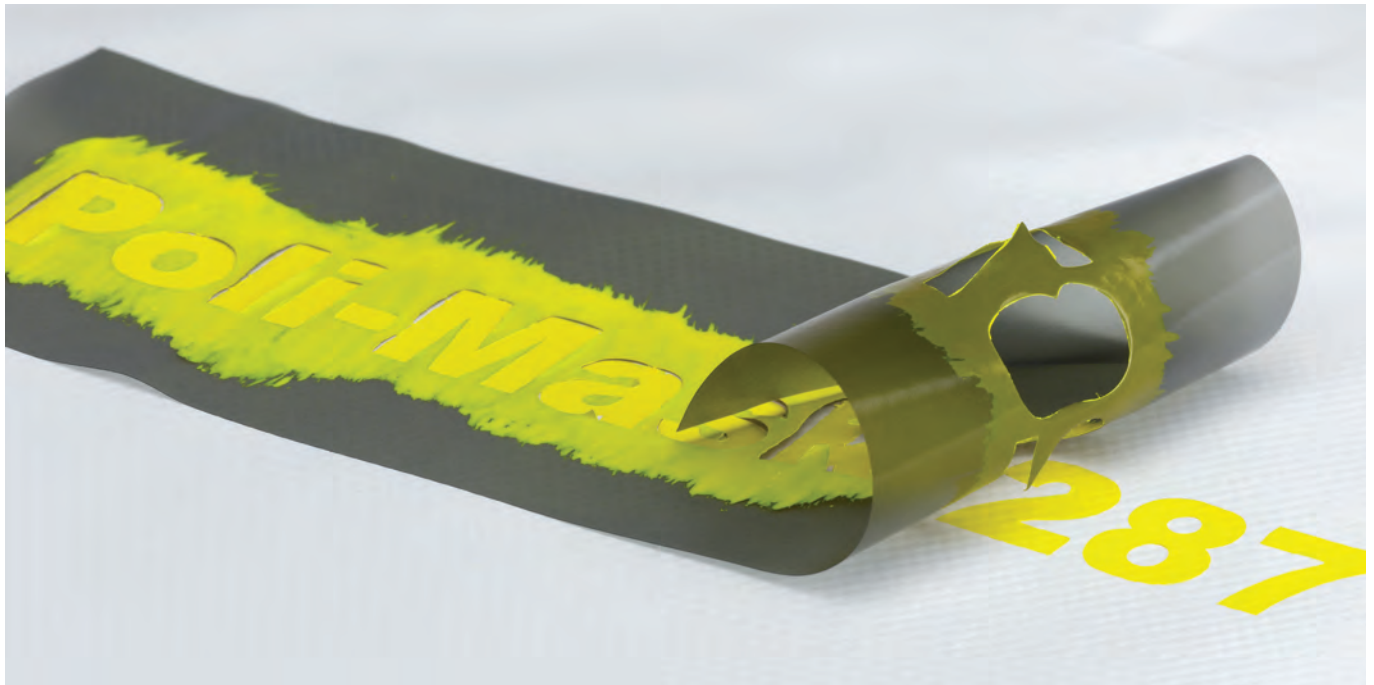
## POLI-MASK Schablonenfolien / -papiere

POLI-MASK products are stencil tapes and papers used for the lettering of vehicles and building facades, as well as for use in the sign painting and sandblasting industries. The products are particularly versatile to use on flexible, smooth or slightly structured surfaces. POLI-MASK Stencil Films can be cut manually as well as with CAD/CAM plotters. Sandblast films are suitable for lettering on glass, plastics, marble and granite, where they protect the peripheral area of lettering.

POLI-MASK sind Schablonenfolien und -papiere für die Fahrzeug- und Fassadenbeschriftung, Schildermalerei und Sandstrahltechnik. Die Produkte sind besonders vielseitig auf flexiblen, glatten oder leicht strukturierten Oberflächen einsetzbar. POLI-MASK Schablonenfolien sind manuell sowie mit CAD/CAM Plottern schneidfähig und sind verwendbar bei der Beschriftung von Glas, Kunststoff, Marmor und Granit, wobei der periphere Bereich der Beschriftung geschützt wird.



Sandblasting Films Sandstrahlfolien		
Product Produkt	POLI-MASK 261	POLI-MASK 2605
Carrier Träger	PVC film, turquoise PVC-Film, türkis	PVC film, blue PVC-Film, blau
Thickness [mm] Dicke	0,23	0,38
Adhesive Kleber	Acrylic Acrylat	Acrylic Acrylat
Adhesion [N/cm] Klebkraft	2,00 (in accordance to Finat FTM1, on stainless steel, after 20 minutes)	2,00 (in accordance to Finat FTM1, on stainless steel, after 20 minutes)
Application Anwendung	Suitable for sandblasting on stone, marble, glass and plastics. High rebound elasticity. Excellent outline sharpness. Geeignet für Sandstrahlarbeiten auf Stein, Marmor, Glas und Kunststoff. Hohe Rückprallelastizität. Ausgezeichnete Konturenschärfe.	Suitable for sandblasting on stone, marble, glass and plastics. High rebound elasticity. Excellent outline sharpness. Geeignet für Sandstrahlarbeiten auf Stein, Marmor, Glas und Kunststoff. Hohe Rückprallelastizität. Ausgezeichnete Konturenschärfe.



Stencil Templates Schriftschablonen		
Product Produkt	POLI-MASK 287	POLI-MASK 288
Carrier Träger	PVC film, grey PVC-Film, grau	PP film, blue, translucent PP-Folie, blau, transluzent
Thickness [mm] Dicke	0,09	0,10
Adhesive Kleber	Acrylic Acrylat	Acrylic Acrylat
Adhesion [N/cm] Klebkraft	1,50 (in accordance to Finat FTM1, on stainless steel, after 20 minutes)	1,70 (in accordance to Finat FTM1, on stainless steel, after 20 minutes)
Application Anwendung	Suitable for lettering on truck tarpaulin, banners and textiles. Removable, easy-peel adhesive with excellent resistance to solvent and PVC plasticizers. Geeignet für die Beschriftung von LKW-Planen, Bannern und Textil-Geweben. Wiederablösbarer Haftkleber mit hoher Lösemittel- und Weichmacherbeständigkeit.	Suitable for lettering on truck tarpaulin, banners and textiles. Removable, easy-peel adhesive with excellent resistance to solvent and PVC plasticizers. Geeignet für die Beschriftung von LKW-Planen, Bannern und Textil-Geweben. Wiederablösbarer Haftkleber mit hoher Lösemittel- und Weichmacherbeständigkeit.

Stencil Templates Schriftschablonen		
Product Produkt	POLI-MASK 262	POLI-MASK 263
Carrier Träger	Special paper impregnated, white Spezialpapier imprägniert, weiß	Special paper impregnated, white Spezialpapier imprägniert, weiß
Thickness [mm] Dicke	0,16	0,18
Adhesive Kleber	Natural rubber Naturlatex	Natural rubber Naturlatex
Adhesion [N/cm] Klebkraft	5,00 (in accordance to Finat FTM1, on stainless steel, after 20 minutes)	6,00 (in accordance to Finat FTM1, on stainless steel, after 20 minutes)
Application Anwendung	Stencil tape for building facades as well as for sandblasting work on stone, glass or plastics. High tack and excellent resistance to solvents. Schriftschablone für Fassaden sowie für Sandstralarbeiten auf Stein, Glas oder Kunststoff. Hohe Klebkraft. Ausgezeichnete Lösemittelbeständigkeit.	Sandblast paper especially developed for lettering on impregnated awnings. Schablonenpapier speziell entwickelt für die Beschriftung von imprägnierten Markisenstoffen.

# POLI-PRINT Processing and Handling Instructions

## POLI-PRINT Verarbeitungshinweise

### 1. Primary Note

POLI-TAPE offers a wide range of self-adhesive digital printing media for many different applications. POLI-TAPE can only ensure that the films conform as specified if the following application and processing instructions are adhered to.

POLI-TAPE recommends to use rolls from the same batch number for graphical application. When using rolls from different batch numbers then an experienced technician should verify beforehand if there are any disparities between the batch numbers as this could make an impact on the end result.

### 2. Storage

In general rolls delivered from POLI-TAPE should never be stored horizontally, they should be stored either upright or pendulously. Processing and storage should be in a cool, dry, sunprotected room with a relative humidity from 50 – 55 % and room temperature from ca. 18 – 22°C.

**Attention!** UV-radiation and excessive humidity can affect the quality of the self-adhesive material and impact the end result.

### 3. Printing instructions

In order to guarantee perfect printing conditions POLI-TAPE recommends to put the roll into the printer one day before printing. This way we can ensure that the material is ideally aligned to the individual room temperature and humidity.

The surface composition and the file to be printed should be inspected with the profiling before every print. We recommend that due care is taken and to use cotton wool gloves when handling digital printing media to avoid any impurities or damage.

Due to the differing qualities of the film rolls (monomeric-/ polymeric-calandered), the various settings of the printer and the monitoring software should always be verified and adjusted. In addition check the product details concerning their respective applications (indoor / outdoor) and durability. To avoid any unexpected results, please visit our homepage ([www.poli-tape.de](http://www.poli-tape.de)) for complete technical information regarding your purchased product.

### 4. Drying Time

The inks require a certain drying time after every printing process before finalizing so that the contained solvents completely evaporate. In addition, before finishing, the freshly printed media should be properly dried to avoid any shrinkage of the graphic. POLI-TAPE recommends to dry the media widespread for ca. 48 hours.

If the graphic is laminated too early, it could happen that the solvents haven't completely evaporated which could influence the adhesion and durability of the product. Printed films which have not been sufficiently dried will shrink during the drying process on the substrate after the application. It could also happen that the film peels away from the edges if the film has shrunk.

### 5. Lamination

It is advisable to laminate every inkjet print in order to maintain a long lasting high quality optical film. POLI-TAPE has various cold laminating films on offer in their product range. These films protect digital prints and photos against the influence of UV, dirt, humidity and abrasion. In addition, if combined, we recommend that only films from the same version are used (Monomeric PVC films on Monomeric PVC films and Polymeric PVC films on Polymeric PVC Films) because the components are aligned to match each other. POLI-TAPE recommends never to adjust the roll temperature higher than 30°C in order to avoid any deformation of the film. Furthermore, the film should be laminated without any tension.

### 6. Surface Treatment

POLI-TAPE offers diverse high quality special adhesives which can be used for almost all clean surfaces which are free from silicone, wax or grease. In addition, POLI-TAPE highly recommends that all surfaces are thoroughly cleaned with an Isopropanol mixture and dried afterwards with a suitable cloth. Other detergents are not recommended, because they could affect the surface and influence the adhesion. Newly painted surfaces are only cured after a standing time of minimum 3 weeks (depending on the kind of paint). If the detergents are not completely removed then gas cavities could develop between the surface and the film. We recommend the following for surfaces which are inclined to fumigate, such as Polycarbonate: After cleaning the surface, stick a piece of film on the surface and store for ca. 24 hours at + 60°C. If bubbles form on the bonding after this period of time, the plastic is still fumigating. In this case, it is necessary for the plastic to undergo a heat treatment or it should be stored for a longer time at room temperature.

### 7. Bonding

In general, it must be differentiated between dry and wet bonding.

Wet bonding is recommended for flat and even surfaces otherwise there could be the risk that the water is trapped and cannot completely drain away. Therefore, wet bonding on concave and convex surfaces should be avoided. In addition, wet bonding is only recommended for material with solvent based adhesive (e.g. polymeric products). Products with air ducts like POLI-PRINT 1003 WHITE GLOSS PG Air Free and POLI-ETCH SILVER FROSTY 5055 Air Free are NOT suitable for wet bonding either. Firstly, when wet bonding, the surface must be moistened with a liquid detergent so that the material can be repositioned. Once the film is positioned correctly, the water residue can be pressed out from the inner side to the outer edge by using a plastic squeegee.

We recommend repeating this process several times to be sure that there is no water left trapped under the film. Water residue can cause adhesion modifications. Once applied, the film should be left one day to rest so that the adhesion is completely developed. To finish, the film should be carefully pressed again with a squeegee to achieve the maximal bonding.

When applied dry, press a corner of the film onto the surface which is to be bonded, then spread the remaining film over the complete area with the help of a squeegee. The silicone paper can be completely removed before bonding for small films. We do not recommend this when bonding large films; instead, the silicone paper should be removed piece for piece during bonding. The film should be pressed again a couple of hours after bonding to ensure optimal quality bonding. In order to avoid different colour effects, we recommend that the films are processed in the

same running direction. If films overlap, cut a straight, sharp edge by using an adequate sharp knife otherwise the films could peel off or misalign. Attention should be given that there is never any tension when transferring the film but to constantly follow the profile.

When bonding several films, POLI-TAPE recommends only using films from the same manufacturer and composition (Polymeric, Monomeric) as well as the same Lot number.

**Attention!** Care should be taken when selecting material if films are to be adhered on insulation glass panes due to temperature variability. This could cause thermal friction and the glass can become damaged.

## 8. Removability

In order to ensure a residue free removal of the film, the surrounding and ground temperature should be at least 20°C. In addition to the environment, the removal of the film depends on the adhesive properties and most important the condition of the surface. Certain substances could interact with each other e.g. diffusion of plasticizers, or fumigation of solvents. This could cause the adhesion to increase from removable self-adhesive products and impedes a residue free removal of the film. The following surfaces could be affected from the above mentioned reciprocal effects:

- ABS
- Acrylic Glass
- Freshly painted areas and varnish
- Nitro Lacquer
- Polycarbonate
- Polystyrene
- PVC

Appropriate application tests on original material should be conducted by an experienced technician before every application. A differentiation should always be made between films with permanent and removable adhesive systems when removing. Films with a removable adhesive can be removed without difficulty within the period confirmed in the technical data sheet. Please be careful when removing the film that the films are never removed at an angle of 90°, but at a sharp 180° angle. Otherwise the risk of residue on the surface is increased.

Films with permanent adhesive are more difficult to remove. We recommend using a hot air gun, hot water, a squeegee or a mild cleaning detergent.

In general, the film should be carefully peeled off on the corner at a ca. 180° angle. The use of a hot air gun during removal will facilitate the process significantly. If any adhesive residue is left on the surface, we recommend using a mild detergent (e.g. Heptane or Isopropanol) to eliminate it.

**Attention!** Care should be taken when choosing the detergent that it does not affect the surface.

## 9. Durability within different climates

In general, the maximum durability for Digital Printing media is ensured only for vertical outdoor exposure. POLI-TAPE defines a deviant bonding application > 10° as a horizontal bond. General information can be found online on our homepage [www.poli-tape.de](http://www.poli-tape.de) in our technical data sheets regarding the basis of evaluating the maximal durability.

The technical details in our data sheets are based **ONLY** on the condition that **vertical bonding** in a **moderate climate** is undertaken. In addition to horizontal/vertical bonding, different climates can have a significant influence.

Durability and climatic zones are accurately defined on our homepage among processing information.

Due to the additional influences by mechanical abrasion or other chemical influences, it is not possible for us to transfer the maximum durability on each film. Consequently no warranty claims can be derived from the above information.

## 10. General Information

POLI-TAPE provides an individual list with recommended printers and ICC-Profiles on our website [www.poli-tape.de](http://www.poli-tape.de)

The following technical details are issued to the best of our knowledge, however, without any responsibility for results due to several different kinds of surfaces and application processes. Therefore, we highly recommend that before every usage a test should be conducted on the original material.



[www.poli-tape.de](http://www.poli-tape.de)

-> Sign & Digital -> Processing Information

-> Sign & Digital -> Sicherheit und Verarbeitung

## 1. Vorbemerkung

POLI-TAPE verfügt über ein umfangreiches Produktportfolio selbstklebender Digitaldruckmedien für die unterschiedlichsten Anwendungen. Folgende Verarbeitungshinweise müssen eingehalten werden damit POLI-TAPE gewährleisten kann, dass sich alle Folien wie angegeben verhalten.

Für grafische Applikationen empfiehlt POLI-TAPE stets die gleiche Charge zu verwenden. Bei der Verwendung von unterschiedlichen Chargen, sollte von einem erfahrenen Werbetechniker stets im Vorfeld geprüft werden, ob chargenbedingte Unterschiede vorzufinden sind, da sich diese eventuell auf die Verarbeitung der Folien und somit auch auf das Endergebnis auswirken können.

## 2. Lagerung

Die von POLI-TAPE ausgelieferte Rollenware sollte grundsätzlich nie liegend sondern entweder stehend oder hängend gelagert werden. Sowohl die Verarbeitung, als auch die Lagerung sollte in einem sonengeschützten, kühlen und trockenen Raum mit einer relativen Luftfeuchtigkeit von 50 – 55 % und einer Raumtemperatur von ca. 18 – 22 °C erfolgen.

**Achtung!** UV-Strahlung und eine zu hohe Luftfeuchtigkeit können die Beschaffenheit der Folie, mit Auswirkungen auf das Endergebnis, nachhaltig verändern.

## 3. Druckhinweise

Für die Gewährleistung optimaler Druckbedingungen empfiehlt POLI-TAPE die Rolle einen Tag vor Bedruckung in den Drucker einzuspannen, damit sich das Material den individuellen Raumtemperaturen und Luftfeuchtigkeiten anpassen kann.

Vor jedem Druck sollte die Oberfläche auf ihre Beschaffenheit und die Druckdatei mit der Profilierung geprüft werden. Um Verunreinigungen oder Beschädigungen schon im Vorfeld zu vermeiden, empfehlen wir die Digitaldruckmedien mit größter Sorgfalt zu behandeln und die Folien ausschließlich mit Baumwollhandschuhen zu bearbeiten.

Aufgrund der unterschiedlichen Beschaffenheit der Folien (monomer- / polymer- kalandriert) sollten stets die unterschiedlichen Einstellungsparameter des Druckers und der Ansteuerungssoftware beachtet und angepasst werden. Auch die Innen- bzw. Außenhaltbarkeit ist bei jedem Produkt verschieden. Um unerwartete Ergebnisse zu vermeiden besuchen Sie unsere Website ([www.poli-tape.de](http://www.poli-tape.de)) und informieren Sie sich über die technischen Produktdetails Ihres Produkts.

## 4. Trocknungszeit

Nach jedem Druckprozess benötigen die Tinten vor der Weiterverarbeitung eine gewisse Trocknungszeit damit die darin enthaltenen Lösemittel entweichen können. Außerdem muss das frisch bedruckte Medium, vor der Konfektionierung durch einen Schneideplotter, ordnungsgemäß trocknen um eine Schrumpfung des Druckes zu verhindern. POLI-TAPE empfiehlt eine Trocknungszeit von ca. 48 Stunden in ausbreitetem Zustand.

Durch verfrühtes Laminieren kann es dazu kommen, dass Reste der Lösungsmittel nicht vollständig entweichen können, wodurch die Klebkraft und die Haltbarkeit der Produkte beeinflusst werden. Bedruckte und

nicht ausreichend getrocknete Folien werden sich nach der Applikation während des Trocknungsprozesses auf dem Substrat wieder zusammenziehen. Hierbei kann es passieren, dass sich die Folie durch die Schrumpfung vom Rand ablöst.

## 5. Laminierung

Um eine optisch hochwertige Folie auch langlebig zu erhalten, empfehlen wir Ihnen jeden Inkjetdruck zu laminieren. Dafür bietet POLI-TAPE verschiedene Kaltlaminierfolien an. Sie schützen Digitaldrucke und Fotos vor dem Einfluss von UV, Schmutz, Luftfeuchtigkeit und mechanischem Abrieb. Als Kombination empfehlen wir nur Folien des gleichen Typs (z.B. Monomer-PVC-Folien auf Monomer-PVC-Folien und Polymer-PVC-Folien auf Polymer-PVC-Folien) zu verwenden, da deren Rohstoffe genau aufeinander abgestimmt sind. Um Verformungen der Folien zu vermeiden, empfiehlt POLI-TAPE die Walzentemperatur nie höher als 30 °C einzustellen. Des Weiteren sollte die Laminierung spannungsfrei auf die Folie aufgetragen werden.

## 6. Untergrundbehandlung

POLI-TAPE bietet eine Vielfalt an hochwertigen Spezialklebern die für fast alle sauberen Oberflächen, die frei von Silikon, Wachs oder Fett sind, verwendet werden können. Außerdem empfiehlt POLI-TAPE vor jeder Anwendung auf lackierten Oberflächen oder Fahrzeugplanen, den Untergrund gründlich mit einem Isopropanol-Gemisch zu reinigen und anschließend mit einem geeigneten Tuch zu trocknen. Andere Reinigungsmittel sind nicht zu empfehlen, da diese den Lack angreifen oder sogar die Klebkraft beeinträchtigen können.

Auf frisch lackierten Oberflächen darf keine Applikation durchgeführt werden. Diese müssen mindestens 3 Wochen trocknen (abhängig von der Art des Lackes). Sofern das Reinigungsmittel nicht rückstandslos entfernt wird, können sich Gasblasen zwischen Folie und Untergrund entwickeln. Für Untergründe die zum Ausgasen neigen, wie z.B. Polycarbonat-Produkte, wird folgendes empfohlen: Den Untergrund nach der Reinigung mit einem Stück Folie bekleben und ca. 24 h bei + 60°C lagern. Der Kunststoff gast noch aus, wenn sich nach diesem Zeitraum Blasen auf der Verklebung gebildet haben. In diesem Fall ist es erforderlich, den Kunststoff einer Wärmebehandlung zu unterziehen oder ihn längere Zeit unter Raumbedingungen zu lagern.

## 7. Verklebung

Generell wird zwischen der Trocken- und der Nassverklebung unterschieden.

Die Nassverklebung wird nur für ebene Oberflächen empfohlen, da sonst die Gefahr besteht, dass Wasser eingeschlossen, aber nicht mehr vollständig abfließen kann. Von der Nassverklebung auf konkaven oder konvexen Oberflächen ist daher abzuraten. Des Weiteren wird die Nassverklebung NUR für Produkte mit lösemittelbasiertem Klebstoff (z.B. polymere Produkte) empfohlen. Produkte mit Luftkanaltechnik wie z.B. POLI-PRINT 1003 WHITE GLOSS PG Air Free und POLI-ETCH SILVER FROSTY 5055 Air Free sind ebenfalls NICHT für die Nassverklebung geeignet. Bei der Nassverklebung muss zunächst die Oberfläche mit einer einprozentigen, wässrigen Reinigungslösung befeuchtet werden, damit das Material repositionierbar bleibt. Sobald sich die Folie in der Endposition befindet, kann mit Hilfe eines Kunststoffrakels die Wasserschicht ausgedrückt werden. Hierzu sollten Sie sich mit Hilfe des Rakels von innen nach außen an den Rand der Folie vorarbeiten.

Wir empfehlen diesen Prozess mehrmals zu wiederholen um sicherzustellen, dass keine Wasserreste unter der Folie bleiben. Wasserreste können zu einem veränderten Haftungsverhalten führen. Es empfiehlt sich den Foliendruck einen Tag ruhen zu lassen, weil der Foliendruck

kleber erst dann seine volle Klebkraft entfaltet. Abschließend sollten Sie die Klebefolie erneut vorsichtig nachrakeln, um einen maximalen Verbundeffekt zu erzielen.

Bei der Trockenverklebung wird die Folie an einer Ecke des zu beklebenden Untergrunds angedrückt und mit Hilfe eines Plastikrakels auf die komplette Fläche verklebt. Bei kleineren Folien kann das Silikonpapier schon vor der Verklebung komplett entfernt werden. Bei größeren Folien ist hiervon jedoch abzuraten, stattdessen sollten Sie das Silikonpapier Stück für Stück während der Verklebung entfernen. Die Folie sollte einige Stunden nach der Verklebung nochmals angepresst werden, um eine optimale Qualität der Verklebung zu gewährleisten. Um unterschiedliche Farbeindrücke zu vermeiden, empfehlen wir die Folien stets in einer Laufrichtung zu verarbeiten. Wenn es zu einer Folienüberlappung kommt, sollte die Folie nur mit einem dafür geeigneten Folienmesser gerade und sauber geschnitten werden, da es sonst zu einer Ablösung oder Verschiebung der Folie kommen kann.

Um die Folie sauber zu verarbeiten muss darauf geachtet werden, dass die Folie nie unter Spannung verklebt wird, sondern stets dem Profil folgend.

POLI-TAPE empfiehlt bei der Verklebung von mehreren Folien immer den gleichen Hersteller und Folien mit gleicher Beschaffenheit (polymer, monomer), sowie der gleichen Chargennummer zu verwenden.

**Achtung!** Bei der Verklebung von Folien auf Isolierglasscheiben muss verstärkt auf die Materialauswahl geachtet werden, da es bei Temperaturschwankungen zu Glasschäden durch thermische Spannungen kommen kann.

## 8. Entfernbare

Um ein sauberes Entfernen der Folie gewährleisten zu können muss sowohl die Umgebungstemperatur als auch die Untergrundtemperatur mindestens 20 °C betragen. Neben den Umweltbedingungen hängt die allgemeine Ablösbarkeit einer Folie zum einen von den Eigenschaften des Klebstoffes und zum anderen auch maßgeblich von der Beschaffenheit des Untergrundes ab. Bei einigen Substraten kann es zu Wechselwirkungen wie z.B. Diffusion von Weichmachern oder Ausgasen von Lösemitteln kommen. Hierbei kann die Klebkraft von wiederablösbaren Selbstklebefolien ansteigen, wodurch ein rückstandsfreies Ablösen erschwert wird. Bei folgenden Untergrundmaterialien können die oben beschriebenen Wechselwirkungen entstehen:

- ABS
- Acrylglas
- frisch aufgetragene Farben und Lacke jeder Art
- Nitrozelluloselacke
- Polycarbonat
- Polystyrol
- PVC

Entsprechende Anwendungstests an Originalmaterialien sollten von einem erfahrenen Werbetechniker vor jeder Anwendung durchgeführt werden. Bei dem Entfernen einer selbstklebenden Folie wird generell zwischen Folien mit einem permanenten und einem wiederablösbaren Klebesystem unterschieden.

Folien mit einem wiederablösbaren Klebesystem können innerhalb des im technischen Datenblatt angegebenen Zeitraums problemlos ent-

fernt werden. Bitte beachten Sie bei der Entfernung von Folien, die Folie nie in einem Winkel von 90° sondern stets in einem möglichst spitzen Winkel abzuziehen. Andernfalls wird das Risiko von verbleibenden Klebstoffresten auf dem Untergrund stark erhöht.

Folien mit permanent haftenden Klebstoffen sind schwerer zu entfernen. Das Verwenden von Hilfsmitteln wie z.B. ein Heißluftföhn, heißes Wasser, ein Rakel oder ein mildes Reinigungsmittel wird zwingend empfohlen.

Generell sollte die Folie vorsichtig an einer Ecke gelöst und danach langsam in einem Winkel von ca. 180° abgezogen werden. Die Verwendung eines Heißluftföhns während der Entfernung erleichtert den Vorgang erheblich. Sollten nach dem Ablösen der Folie Klebstoffreste auf dem Untergrund verbleiben, empfehlen wir diese mit Hilfe eines geeigneten Reinigungstuches und einem milden Reinigungsmittel (z.B. Heptan oder Isopropanol) zu entfernen.

**Achtung!** Bei der Wahl des Reinigungsmittels muss zwingend darauf geachtet werden, dass dieses den Untergrund nicht angreift.

## 9. Haltbarkeiten innerhalb der verschiedenen Klimazonen

Für Digitaldruckmedien gilt generell, dass die angegebenen maximalen Haltbarkeiten ausschließlich bei einer vertikalen Außenbewitterung gewährleistet werden können. POLI-TAPE definiert eine abweichende Verklebungsanwendung von größer als 10° als horizontale Verklebung. Als Basis für die Bewertung der maximalen Haltbarkeiten dienen die Angaben in den online verfügbaren Datenblättern auf unserer Website [www.poli-tape.de](http://www.poli-tape.de).

Die technischen Angaben in unseren Datenblättern beziehen sich **NUR** auf die **gemäßigte Klimazone** unter Voraussetzung einer **vertikalen Verklebung**. Einflussgrößen sind hierbei neben der horizontalen bzw. vertikalen Verklebung ebenso die unterschiedlichen Klimazonen. Die Definition der verschiedenen Haltbarkeiten und Klimazonen kann auf unserer Website unter Sicherheit und Verarbeitung nachvollzogen werden.

Aufgrund der zusätzlichen Einflüsse durch bspw. mechanischen Abrieb oder sonstiger chemischer Beanspruchung, ist es uns nicht möglich die maximale Haltbarkeit pauschal auf jede Folie zu übertragen. Infolgedessen können aus den obenstehenden Angaben keine Garantie- oder Gewährleistungsansprüche geltend gemacht werden.

## 10. Allgemeine Hinweise

POLI-TAPE stellt Ihnen online auf [www.poli-tape.de](http://www.poli-tape.de) eine Liste mit empfohlenen Druckern und ICC-Profilen zur Verfügung.

Bitte beachten Sie, dass die Verarbeitungshinweise auf unseren persönlichen Erfahrungen und Kenntnissen beruhen. Wir möchten uns leichte Abweichungen vorbehalten und setzen ein fachspezifisches Know-How der ausführenden Werbetechniker voraus. Aufgrund der zahlreichen Einflüsse bei der Verarbeitung, Verklebung und Verwendung, empfiehlt POLI-TAPE vor jeder Neuanwendung einen im Vorfeld auszuführenden Test. Der gleiche Grund veranlasst uns dazu keine Garantie für das Vorhandensein bestimmter Eigenschaften zu geben.



# POLI-TAPE

GROUP



**POLI-TAPE Klebefolien GmbH**

Zeppelinstraße 17  
 53424 Remagen - GERMANY  
 Telefon: +49 2642 98 36 0  
 Telefax: +49 2642 98 36 37  
 E-Mail: [info@poli-tape.de](mailto:info@poli-tape.de)  
 Internet: [www.poli-tape.de](http://www.poli-tape.de)

**POLI-TAPE USA Inc.**

8100-2 Westside Industrial DR  
 Jacksonville, FL 32219 - USA  
 Phone: +1 904 215 1411  
 Fax: +1 904 215 4112  
 E-Mail: [info@politape.us](mailto:info@politape.us)  
 Internet: [www.politape.us](http://www.politape.us)